

وزارة العمل والتنمية الاجتماعية

Ministry of Labour
and Social Development



التقرير الاحصائي
السنوي ٢٠١٦

قطاع التنمية الاجتماعية

المحتوى

١٣-١

الباب الأول: الطفولة

٣٢-١٤

الباب الثاني: الأسرة

٣٩-٣٣

الباب الثالث: المسنين

٦٣-٤٠

الباب الرابع: الأشخاص ذوي الإعاقة

٦٩-٦٤

الباب الخامس: المساعدات الاجتماعية

٨١-٧٠

الباب السادس: المنظمات الأهلية

٩٣-٨٢

الباب السابع: الخط الساخن

الفهرس

مكاتب الإرشاد الأسري	
٣٢-٢٧	جدول (٢٦)،(٢٧)،(٢٨)،(٢٩)،(٣٠)
الباب الثالث: المسنين	
الصفحة	رقم الجدول
المراكز ودور الرعاية الإيوائية	
٣٣	جدول (٣١)
الدورات التدريبية	
٣٤	جدول (٣٢)
الدور والأندية النهارية لرعاية الوالدين	
٣٦-٣٥	جدول (٣٣)
الأجهزة التعويضية	
٣٧	جدول (٣٤)
إصدار بطاقات تخفيض للمسمن بمكتب خدمات المسنين	
٣٨	جدول (٣٥)
الضمان الاجتماعي	
٣٩	جدول (٣٦)
الباب الرابع: ذوي الإعاقة	
الصفحة	رقم الجدول
مركز الطفل للرعاية النهارية	
٤١-٤٠	جدول (٣٧)،(٣٨)
مراكز التأهيل	
٤٢	جدول (٣٩)
مركز خدمات المعاقين (لست وحدك)	

الباب الأول: الطفولة	
رقم الصفحة	رقم الجدول
مركز حماية الطفل	
٢-١	جدول (١)،(٢)
خط نجدة الطفل ٩٩٨	
٣	جدول (٣)
بيت بتلكو لرعاية الطفولة	
٦-٤	جدول (٤)،(٥)،(٦)،(٧)
رعاية الفتيان	
٨-٧	جدول (٨)،(٩)
نادي الأطفال والناشئة	
١١-٩	جدول (١٠)،(١١)،(١٢)،(١٣)
الحضانات	
١٣-١٢	جدول (١٤)
الباب الثاني: الأسرة	
رقم الصفحة	رقم الجدول
دار الأمان	
١٦-١٤	جدول (١٥)،(١٦)،(١٧)،(١٨)،(١٩)
دار الكرامة	
١٨-١٧	جدول (٢٠)،(٢١)،(٢٢)
الأسر المنتجة البحرينية	
٢٠-١٩	جدول (٢٣)
المراكز الاجتماعية	
٢٦-٢١	جدول (٢٤)،(٢٥)

الفهرس

٧٧-٧٦	جدول (٧٢)،(٧١)
صندوق العمل الاجتماعي الأهلي برنامج المنح المالية	
٨٠-٧٨	جدول (٧٥)،(٧٤)،(٧٣)
مركز تنمية العمل التطوعي	
٨١	جدول (٧٨)،(٧٧)،(٧٦)
الباب السابع: الخط الساخن	
٨٢	جدول (٧٩)
٨٤-٨٣	جدول (٨١)،(٨٠)
٨٦-٨٥	جدول (٨٣)،(٨٢)
٨٨-٨٧	جدول (٨٥)،(٨٤)
٩٢-٨٩	جدول (٨٦)
٩٣	جدول (٨٧)

٤٥-٤٣	جدول (٤٢)،(٤١)،(٤٠)
الوحدات المتنقلة المعنية بشؤون الإعاقة	
٤٩-٤٦	جدول (٤٧)،(٤٦)،(٤٥)،(٤٤)،(٤٣)
المراكز الخاصة المعنية بشؤون الإعاقة	
٥٥-٥٠	جدول (٥١)،(٥٠)،(٤٩)،(٤٨)
المراكز الأهلية العاملة في مجال الإعاقة	
٦٠-٥٦	جدول (٥٥)،(٥٤)،(٥٣)،(٥٢)
مخصص الأشخاص ذوي الإعاقة	
٦٣-٦١	جدول (٥٨)،(٥٧)،(٥٦)
الباب الخامس: المساعدات الاجتماعية	
صفحة	رقم الجدول
٦٦-٦٤	جدول (٦١)،(٦٠)،(٥٩)
المساعدات الاجتماعية	
٦٩-٦٧	جدول (٦٥)،(٦٤)،(٦٣)،(٦٢)
الباب السادس: المنظمات الأهلية	
الصفحة	رقم الجدول
المنظمات الأهلية	
٧١-٧٠	جدول (٦٧)،(٦٦)
المركز الوطني لدعم المنظمات الأهلية	
٧٥-٧٢	جدول (٧٠)،(٦٩)،(٦٨)

الباب الأول الطفولة

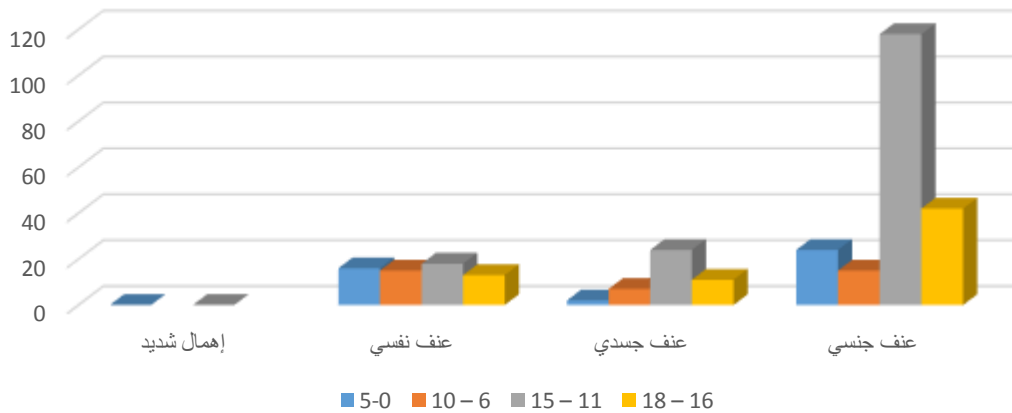


مركز حماية الطفل

جدول (١) عدد اطفال المتعرضين للعنف والمستفيدين من مركز حماية الطفل بحسب نوع الإساءة وفئات السن والنوع للعام ٢٠١٦ م

المجموع	فئات السن								نوع الإساءة
	١٨ - ١٦		١٥ - ١١		١٠ - ٦		٥ -		
	ذكور	إناث	ذكور	إناث	ذكور	إناث	ذكور	إناث	
٧٣	.	.	٦	٥	١٣	١٨	١٥	١٦	إهمال شديد
٩٨	٢	٣	١٧	٣٢	١١	٢٤	٧	٢	عنف نفسي
٣٧٦	٤	١	٢٨	١٤٤	٤٢	١١٨	١٥	٢٤	عنف جسدي
١٢٠	٥	٢	١٩	٣١	١٧	٣١	٦	٩	عنف جنسي
٦٦٧	١١	٦	٧٠	٢١٢	٨٣	١٩١	٤٣	٥١	المجموع
٦٦٧	١٧		٢٨٢		٢٧٤		٩٤		المجموع الكلي

رسم بياني يوضح عدد الأطفال المتعرضين للعنف والمستفيدين من مركز حماية الطفل بحسب نوع الإساءة و فئات السن و النوع لعام ٢٠١٦ م

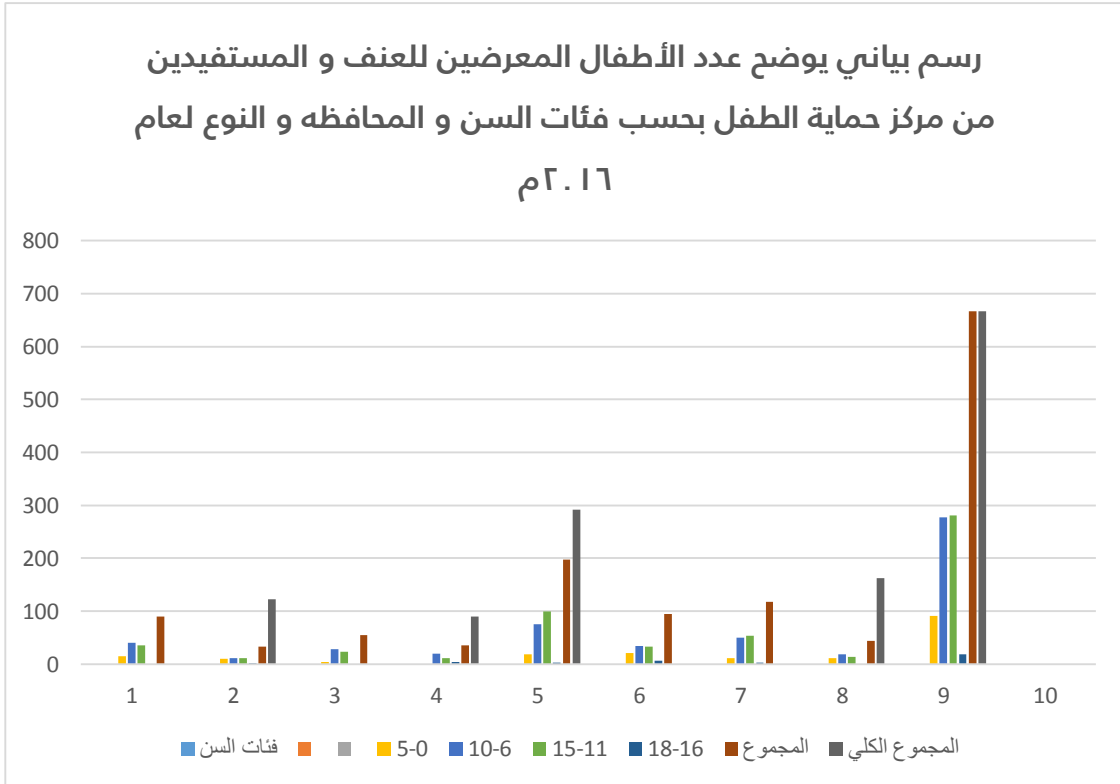


مركز حماية الطفل

جدول (٢) عدد اطفال المتعرضين للعنف والمستفيدين من مركز حماية الطفل بحسب فئات السن والمحافظة والنوع لعام ٢٠١٦ م

المجموع ع	المحافظات								فئات السن
	الجنوبية		الشمالية		العاصمة		المحرق		
	إناث	ذكور	إناث	ذكور	إناث	ذكور	إناث	ذكور	
٩١	١١	١١	٢١	١٩	.	٤	١.	١٥	٥-٠
٢٧٧	١٩	٥٠	٣٤	٧٥	٢.	٢٨	١١	٤.	١-٦
٢٨١	١٤	٥٤	٣٣	١٠٠	١١	٢٣	١١	٣٥	١٥-١١
١٩	.	٣	٧	٣	٤	.	١	.	١٨-١٦
٦٦٧	٤٤	١١٨	٩٥	١٩٧	٣٥	٥٥	٣٣	٩.	المجموع
٦٦٧	١٦٢		٢٩٢		٩.		١٢٣		المجموع الكلي

رسم بياني يوضح عدد الأطفال المعرضين للعنف والمستفيدين من مركز حماية الطفل بحسب فئات السن و المحافظه و النوع لعام ٢٠١٦ م



خط نجدة الطفل ٩٩٨

جدول (٣) يبين عدد الحالات الحقيقية الواردة على خط نجدة ومساندة الطفل ٩٩٨ بحسب نوع المشكلة والفئة العمرية للعام ٢٠١٦م

العمر نوع المشكلة	٠ - .	١ - ٦	١٠ - ١١	١٦ - ١٨	المجموع
إهمال	١٢	١٩	٩	١	٤١
جسدية	١٥	٢٤	٢٥	٨	٧٢
جنسية	٤	٤	١	٢	١١
تعليمية	١	٥	٤	٢	١٢
نفسية	٤	٤	٥	٣	١٦
اجتماعية	١	٤	.	.	٥
صحية	٢	.	٢	.	٤
المجموع	٣٩	٦٠	٤٦	١٥	١٦١

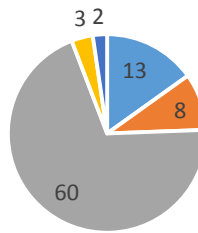
عدد المكالمات الواردة لخط نجدة ومساندة الطفل ٩٩٨ من شهر يناير حتى شهر ديسمبر ٢٠١٦م (٢٦٢٠ مكالمات واردة)

بيت بتلكو لرعاية الطفولة

جدول (٤) عدد المستفيدين من خدمات الاحتضان في بيت بتلكو لرعاية الطفولة للعام ٢٠١٦م

عدد المستفيدين	الخدمات
١٣	بحوث الاحتضان
٨	متابعات الأطفال المحتضنين
٦٠	عدد المتابعات (هاتفياً) للأطفال المحتضنين
٣	عدد الأطفال المحتضنين (أولاد)
٢	عدد الأطفال المحتضنين (بنات)
٨٦	المجموع

رسم بياني يوضح عدد المستفيدين من خدمات الاحتضان في بيت بتلكو لرعاية الطفولة للعام ٢٠١٦م



بحوث الاحتضان

متابعات الأطفال المحتضنين

عدد المتابعات (هاتفياً) للأطفال المحتضنين

عدد الأطفال المحتضنين (أولاد)

عدد الأطفال المحتضنين (بنات)

بيت بتلكو لرعاية الطفولة

جدول (٥) عدد المستفيدين من خدمات الإيواء في بيت بتلكو لرعاية الطفولة للعام

٢٠١٦

المجموع	عدد المستفيدين		البيان
	إناث	ذكور	
١٥	٧	٧	عدد الاطفال الصغار مقيمين في الدار
١	.	١	عدد الاطفال المقيمين في الدار في المرحلة رياض الأطفال
٢	٢	.	صفوف الدمج
١٤	٧	٧	عدد الاطفال المقيمين في الدار في المرحلة الابتدائية
٥	٣	٢	عدد الاطفال المقيمين في الدار في المرحلة الاعدادية
١	.	١	عدد الاطفال المقيمين في الدار في المرحلة الثانوية
٣	.	٣	عدد الاطفال المقيمين في الدار في المرحلة الجامعية
١	.	١	الابناء العاملين والمقيمين في الدار
٣٦	١٤	٢٢	مجموع الايواء

جدول (٦) عدد المستفيدين من خدمات الصحية والنفسية في بيت بتلكو لرعاية الطفولة للعام

٢٠١٦

العدد	البيان
٣٦	المتابعة العلاجية للأبناء المقيمين في البيت
٢٦	العلاج النفسي
٣٦	المتابعة العلاجية
٩٨	مجموع الخدمات الصحية والنفسية

بيت بتلكو لرعاية الطفولة

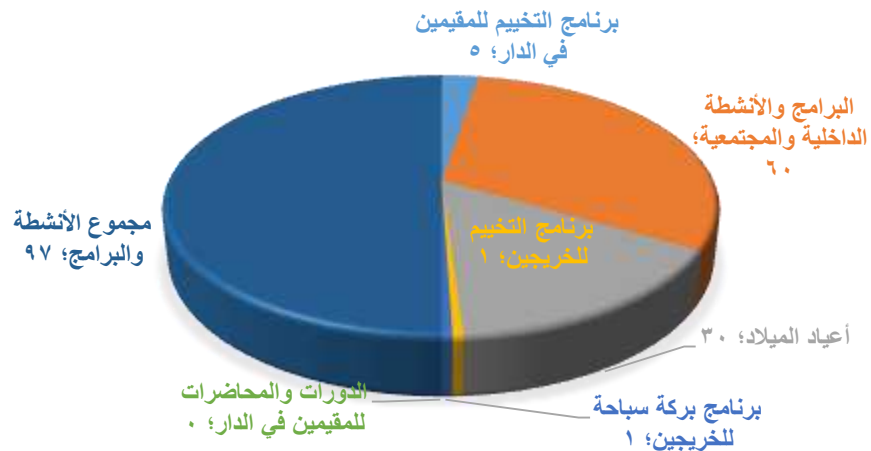
جدول (٧) عدد المستفيدين من خدمات الترفيهية والأنشطة في بيت بتلكو لرعاية الطفولة

للعام ٢٠١٦

الملاحظات	عدد المستفيدين	عدد الأنشطة	البيان
	٢٦	٥	برنامج التخييم للمقيمين في الدار
	٢٦	٦٠	البرامج والأنشطة الداخلية والمجتمعية
	٣٠	٣٠	أعياد الميلاد
	١٨	١	برنامج التخييم للخريجين
	١٨	١	برنامج بركة سباحة للخريجين
محاضر كل أسبوع	٢٦	أسبوعياً	الدورات والمحاضرات للمقيمين في الدار
	١١٨	٩٧	مجموع الأنشطة والبرامج

رسم بياني يوضح عدد المستفيدين من خدمات الترفيهية والأنشطة

في بيت بتلكو لرعاية الطفولة للعام ٢٠١٦

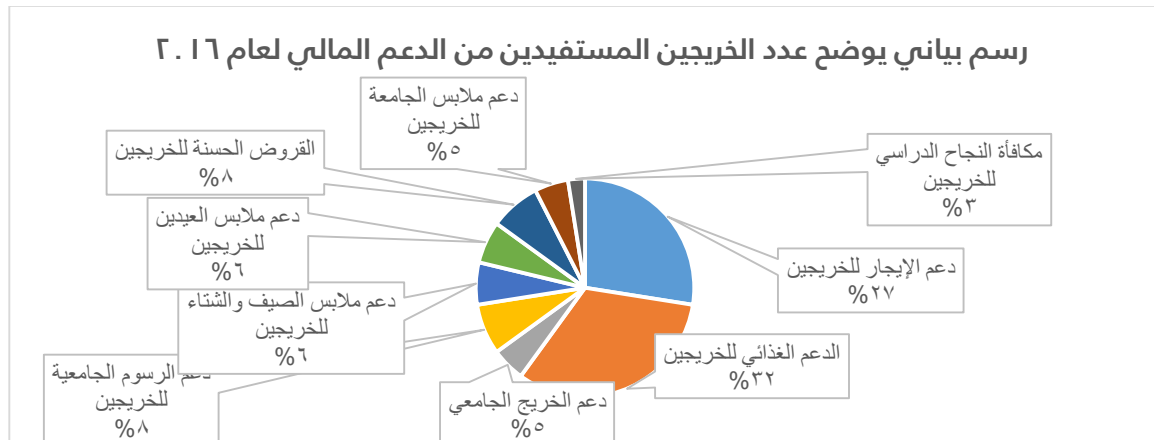


رعاية الفتيان

جدول (٨) عدد الخريجين المستفيدين من الدعم المالي من ضمن خدمات رعاية الفتيان

للعام ٢٠١٦م

عدد المستفيدين	البيان
٢٢	دعم الإيجار للخريجين
٢٦	الدعم الغذائي للخريجين
٤	دعم الخريج الجامعي
٦	دعم الرسوم الجامعية للخريجين
٥	دعم ملابس الصيف والشتاء للخريجين
٥	دعم ملابس العيدين للخريجين
٦	القروض الحسنة للخريجين
٤	دعم ملابس الجامعة للخريجين
٢	مكافأة النجاح الدراسي للخريجين
٨٠	المجموع



جدول (٩) عدد الخريجين المستفيدين من خدمات رعاية الفتیان للعام ٢٠١٥ م

الملاحظات	عدد المستفيدين	البيان
مستمر	٧	توفير المواصلات للخريجين
	٢١	اللقاءات الشهرية
شهرياً	٢٢	الاتصالات الهاتفية
	٢	التسجيل في المدارس للخريجين
	صفر	دعم العمل
	صفر	هدية المولود الأول
سنوياً	١٨	برنامج التخييم للخريجين
سنوياً	١٨	برنامج بركة سباحة للخريجين
	٢١	الإفطار الجماعي
سنوياً	٢٥	غداء العيدين في بيت بتلكو

نادي الأطفال والناشئة

جدول (١٠) عدد المستفيدين من برامج اندية الاطفال والناشئة بحسب المراكز الاجتماعية

للعام ٢٠١٦ م

النادي	يناير	فبراير	مارس	ابريل	مايو	يونيو	يوليو	أغسطس	سبتمبر	أكتوبر	نوفمبر	ديسمبر	مجموع المستفيدين من البرامج	مجموع المستفيدين من الفعاليات
نادي مدينة حمد الاجتماعي	٥٠	١٠٤	.	.	١٣٦	١٥	٣٠٥	٧٥
نادي ابن خلدون الاجتماعي	٦٨	١٣٤	٢٠٢	٩٢
نادي جد حفص الاجتماعي	٩٥	١١٠	٢٠٥	٢٩٨
نادي المحرق الاجتماعي	١٥١	.	١٥١	.
نادي سترة الاجتماعي	٧٢	١٥٤	٢٢٦	١٨٢
نادي شريفة العوضي	٣٧٨	٣٥١	٣٧٨	٥١٠	٤٠٩	.	٥٥٣	٤٦٨	٣٧٨	٤٠٢	٤٧٦	٤٥٥	٤٧٥٨	٨٧٤
المجموع	٣٧٨	٣٥١	٣٧٨	٥١٠	٤٠٩	.	٨٣٨	٩٧٠	٣٧٨	٤٠٢	٧٦٣	٤٧٠	٥٨٤٧	١٥٢١

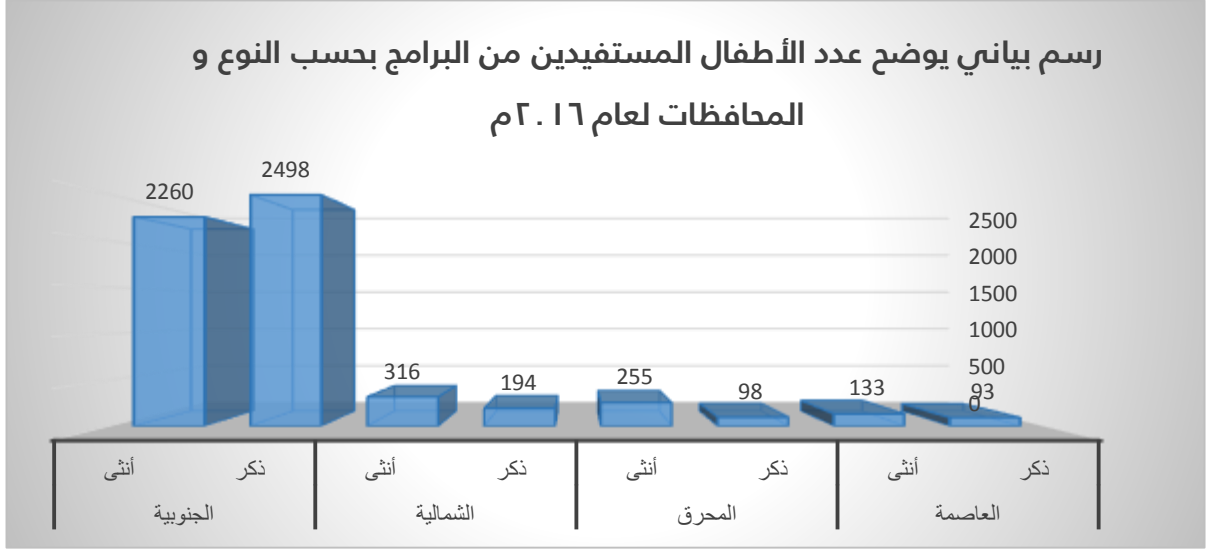
جدول (١١) اجمالي عدد الأطفال المستفيدين من برامج اندية الاطفال والناشئة بحسب

المحافظات للعام ٢٠١٦ م

المحافظة								الفئات العمرية
الجنوبية		الشمالية		المحرق		العاصمة		
أنثى	ذكر	أنثى	ذكر	أنثى	ذكر	أنثى	ذكر	
٢٢٦.	٢٤٩٨	٣١٦	١٩٤	٢٥٥	٩٨	١٣٣	٩٣	١٨-٨
٤٧٥٨		٥١٠		٣٥٣		٢٢٦		المجموع
٥٨٤٧								المجموع الكلي

نادي الأطفال والناشئة

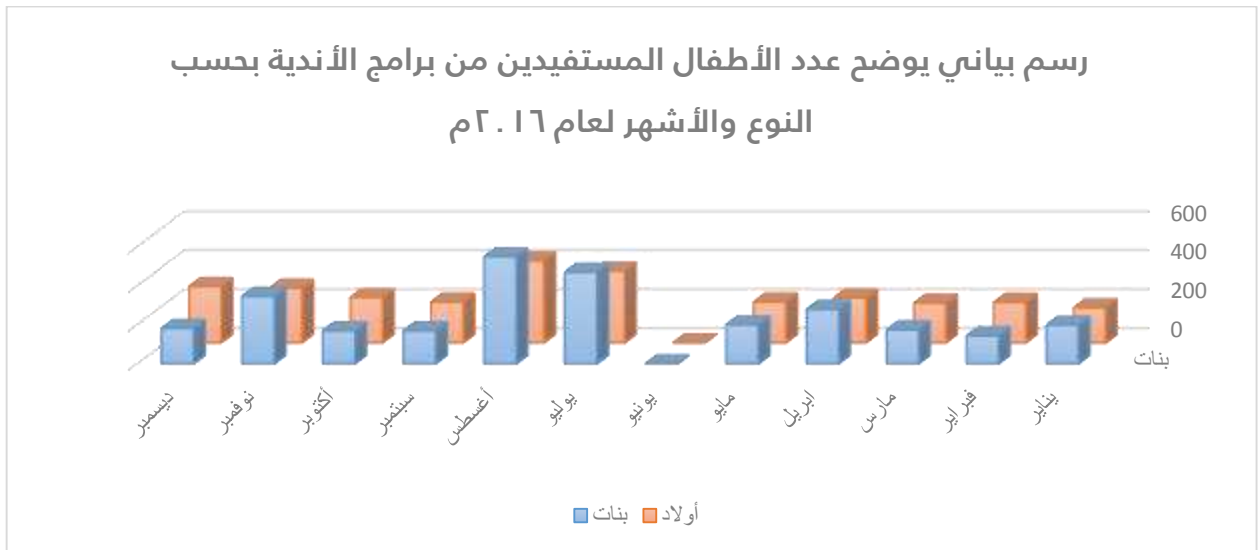
رسم بياني يوضح عدد الأطفال المستفيدين من البرامج بحسب النوع و المحافظات لعام ٢٠١٦ م



جدول (١٢) اجمالي عدد الأطفال المستفيدين من برامج اندية الاطفال والناشئة بحسب النوع والأشهر للعام ٢٠١٦ م

حضور	يناير	فبراير	مارس	ابريل	مايو	يونيو	يوليو	أغسطس	سبتمبر	أكتوبر	نوفمبر	ديسمبر
بنات	١٩٨	١٤٣	١٧٤	٢٧٩	١٩٩	.	٤٦٩	٥٤٩	١٦٩	١٦٩	٣٤٦	١٨١
أولاد	١٨٠	٢٠٨	٢٠٤	٢٣١	٢١٠	.	٣٦٩	٤٢٠	٢٠٩	٢٣٣	٢٨١	٢٨٩
المجموع	٣٧٨	٣٥١	٣٧٨	٥١٠	٤٠٩	.	٨٣٨	٩٧٠	٣٧٨	٤٠٢	٧٦٣	٤٧٠

رسم بياني يوضح عدد الأطفال المستفيدين من برامج الأندية بحسب النوع والأشهر لعام ٢٠١٦ م



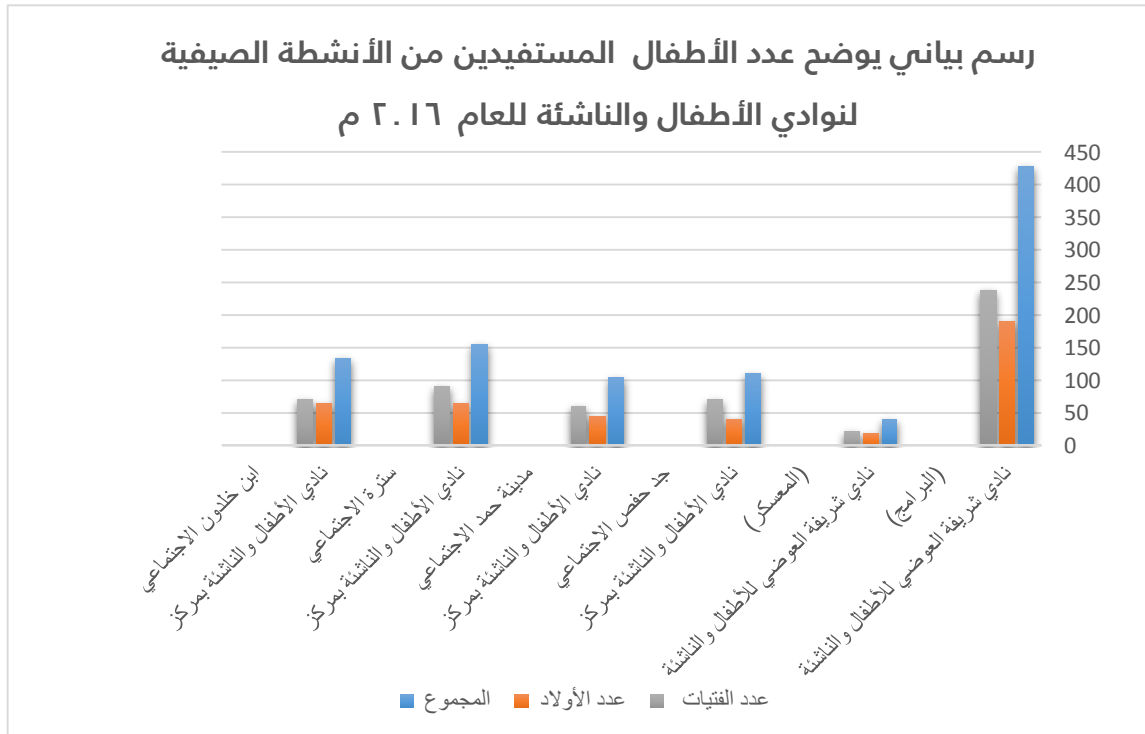
نادي الأطفال والناشئة

جدول (١٣) اجمالي عدد الأطفال المستفيدين من الأنشطة الصيفية خلال شهر أغسطس لنوادي الاطفال والناشئة بحسب النادي للعام ٢٠١٦ م

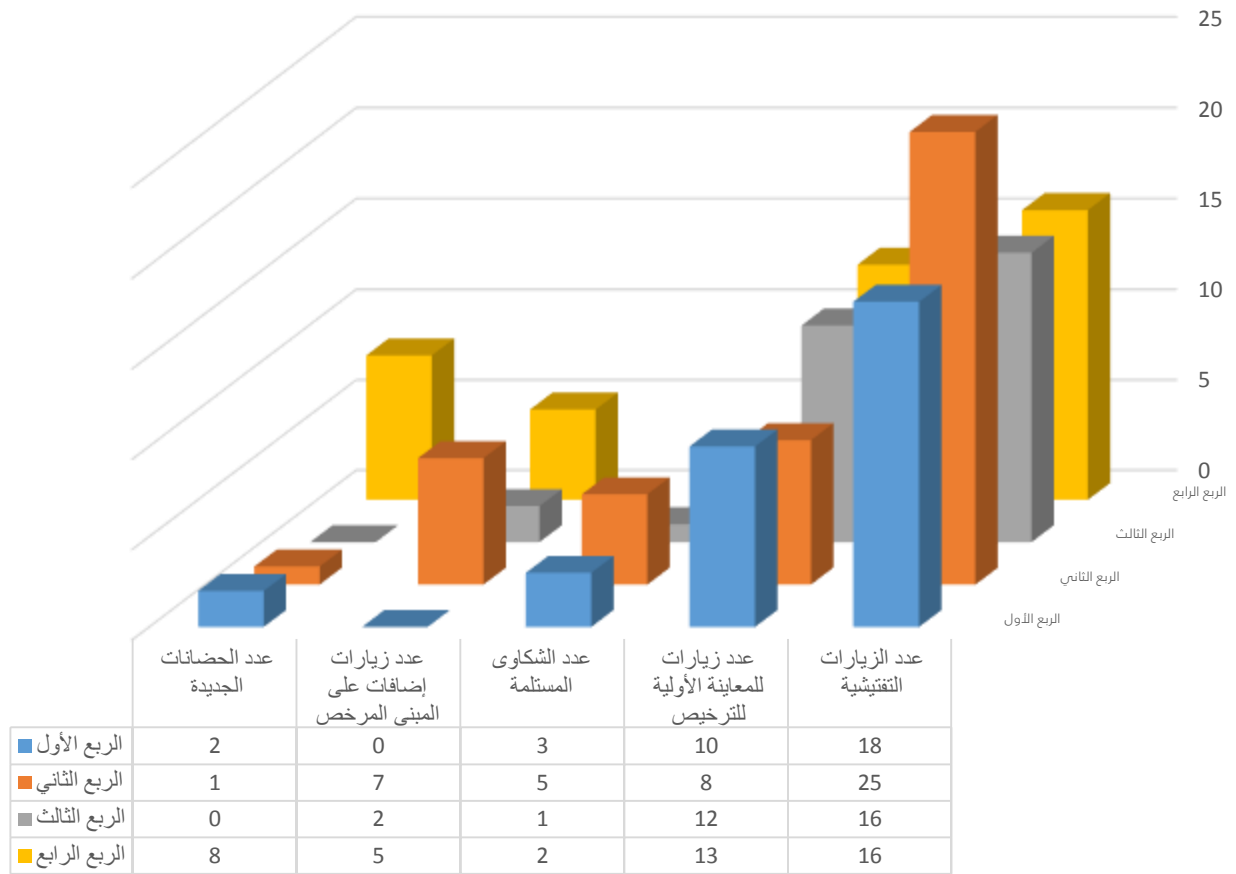
المجموع	عدد البنات	عدد الأولاد	النادي
٤٢٨	٢٣٨	١٩٠	نادي شريفة العوضي للأطفال والناشئة (البرامج)
٣٩	٢١	١٩	نادي شريفة العوضي للأطفال والناشئة (المعسكر)
١١٠	٧٠	٤٠	نادي الأطفال والناشئة - بمركز جد حفص الاجتماعي
١٠٤	٦٠	٤٤	نادي الأطفال والناشئة - بمركز مدينة حمد الاجتماعي
١٥٤	٩٠	٦٤	نادي الأطفال والناشئة - بمركز سترة الاجتماعي
١٣٤	٧٠	٦٤	نادي الأطفال والناشئة - بمركز ابن خلدون الاجتماعي

جدول (١٤) احصائيات وحدة الحضانات للعام ٢٠١٦ م

المجموع	العدد				البيان
	الربع الرابع	الربع الثالث	الربع الثاني	الربع الأول	
٧٥	١٦	١٦	٢٥	١٨	عدد الزيارات التفتيشية
٤٣	١٣	١٢	٨	١٠	عدد زيارات للمعاينة الأولية للترخيص (مبنى تحت التأسيس)
١١	٢	١	٥	٣	عدد الشكاوى المستلمة
١٤	٥	٢	٧	٠	عدد زيارات إضافات على المبنى المرخص
١١	٨	٠	١	٢	عدد الحضانات المرخصة (الجديدة)



رسم بياني يوضح إحصائية وحدة الحضانات لعام ٢٠١٦ م



الربع الأول الربع الثاني الربع الثالث الربع الرابع

الباب الثاني الأسرة



جدول (١٥) الحالات المستفيدة من خدمات دار الأمان بحسب شكل العنف للعام ٢٠١٦م

المجموع	شكل العنف								الجنسيات
	اتجار بالبشر	إيذاء طارئ	نفسى - جسدي- جنسي	جنسي- جسدي	نفسى - جسدي	جنسي	جسدي	نفسى	
٣٥	-	١٢	-	-	٨	٤	٨	٤	البحرينيات
٨	-	١	-	-	٤	-	١	٢	العربيات
٢٤	٤	٦	٢	-	٤	-	٢	٧	الأجنبيات
٦٧	٤	١٩	٢	-	١٦	٤	١١	١٣	المجموع

جدول (١٦) عدد الحالات المستفيدة من دار الأمان بحسب الحالة الاجتماعية للعام ٢٠١٦م

المجموع	أرملة	مطلقة	متزوجة	عزباء	الجنسيات
٣٥	.	٤	١٥	١٧	البحرينيات
٨	.	.	٦	٢	العربيات
٢١	.	٣	١٦	٢	الأجنبيات
.	الاتجار بالبشر (العربيات)
٣	.	١	١	١	الاتجار بالبشر (الأجنبيات)
٦٧	.	٧	٣٨	٢٢	المجموع

جدول (١٧) عدد الحالات المستفيدة من دار الأمان بحسب المستوى التعليمي للعام ٢٠١٦ م

المجموع	غير مسجل	جامعي	ثانوي	إعدادي	ابتدائي	أمي	الجنسيات
٣٥	١	٢	٢٢	٨	٢	.	البحرينيات
٨	.	١	٣	٣	١	.	العربيات
٢١	١	٣	٨	٢	٤	٣	الاجنبيات
.	الاتجار بالبشر العربيات
٣	.	٢	.	.	١	.	الاتجار بالبشر الاجنبيات
٦٧	٢	٨	٣٣	١٣	٨	٣	المجموع

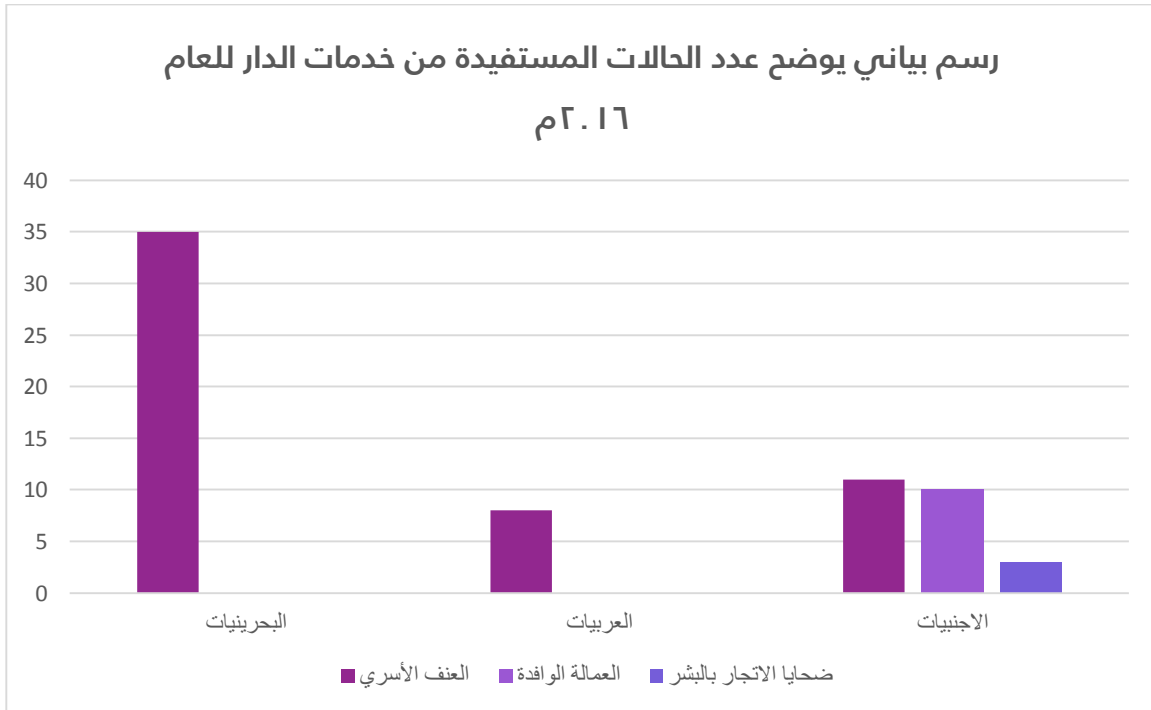
جدول (١٨) عدد مرافقي الحالات المستفيدة من خدمات الدار للعام ٢٠١٦ م

المجموع	مرافقي ضحايا العنف		الجنسيات
	أناث	ذكور	
١١	٦	٥	البحرينيات
١٠	٦	٤	العربيات
١٢	٨	٤	الاجنبيات
.	.	.	الاتجار بالبشر العربيات
.	.	.	الاتجار بالبشر الاجنبيات
٣٣	٢٠	١٣	المجموع

دار الأمان

جدول (١٩) عدد الحالات المستفيدة من خدمات الدار بشكل عام للعام ٢٠١٦ م

الجنسيات	العنف الأسري	العمالة الوافدة	ضحايا الاتجار بالبشر	المجموع
البحرينيات	٣٥	.	.	٣٥
العربيات	٨	.	.	٨
الاجنبيات	١١	١.	٣	٢٤
المجموع	٥٤	١.	٣	٦٧



جدول (٢٠) الحالات المستفيدة من خدمات دار الكرامة بحسب الحالة للعام ٢٠١٦م

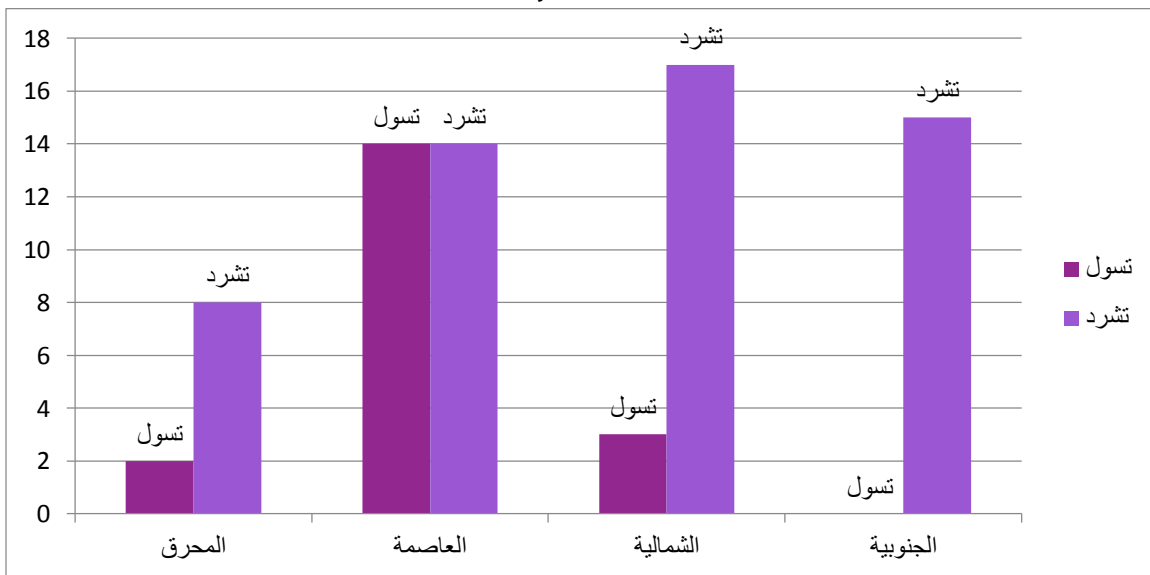
الحالة	تسول	تشرّد
العدد	٢١	٥٢

جدول (٢١) الحالات المستفيدة من خدمات دار الكرامة بحسب المحافظات للعام ٢٠١٦م

المحافظة	الحالة	
	تسول	تشرّد
المحرق	٢	٨
العاصمة	١٤	١٤
الشمالية	٣	١٧
الجنوبية	.	١٥

رسم بياني لعدد الحالات المستفيدة من خدمات دار الكرامة بحسب المحافظات للعام

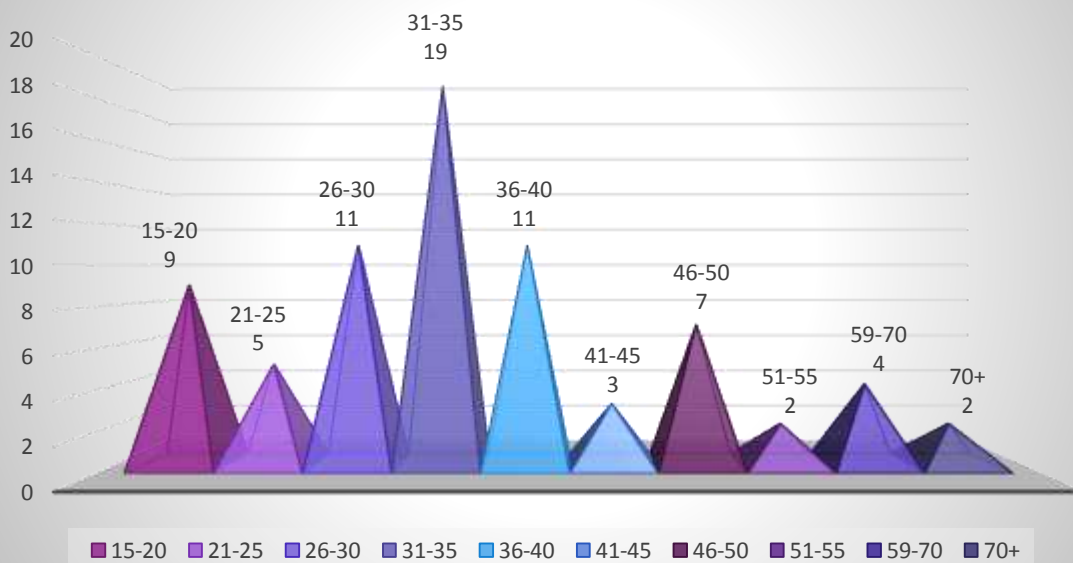
٢٠١٦م



جدول (٢٢) الحالات المستفيدة من خدمات دار الكرامة بحسب السن والمرافقين للعام ٢٠١٦ م

العمر	العدد	المرافقين
٢٠-١٥	٩	١
٢١-٢٥	٥	٤
٢٦-٣٠	١١	٦
٣١-٣٥	١٩	١٨
٣٦-٤٠	١١	٧
٤١-٤٥	٣	١٤
٤٦-٥٠	٧	٧
٥١-٥٥	٢	.
٥٦-٧٠	٤	.
٧٠+	٢	.
المجموع	٧٣	٥٧

رسم بياني يبين عدد الحالات المستفيدة من دار الكرامة للعام ٢٠١٦ م



الأسر المنتجة البحرينية

جدول (٢٣) عدد المستفيدين من خدمات الأسر المنتجة البحرينية لعام ٢٠١٦ م

عام ٢٠١٦ م	المشروع
٣٩.	عدد الحاصلين على ترخيص العمل من المنزل خطوة
٨٢.	عدد المتقدمين للحصول على ترخيص العمل من المنزل (جميع الطلبات شاملة الغير مكتملة والمرفوضة)
٨	تخرجوا من البرنامج ولديهم سجل تجاري
٣٤٨١٥,٣	مبيعات مجمع العاصمة
٩٤	عدد الأسر المستفيدة من مجمع العاصمة
٤٨٥	عدد الأسر المنتجة
١٦	عدد المعارض
١٥٢٤.,٥	مبيعات معارض الأسر المنتجة
٢..	عدد الأسر المستفيدة من المعارض
٩٨٢	عدد الأسر المستفيدة من برامج مركز التميز لتنمية المشروعات المنزلية
١٩٥	عدد المنتجات التي تم تطويرها والاستشارات والدورات الفنية من خلال مركز التصميم والابتكار
٥٣٦	عدد الأسر المستفيدة من مركز التصميم والابتكار
٤٥٣...٠	حجم الإنتاج بمركز سترة للأسر المنتجة (متوسط حجم العبة ٢٥٠ غ)

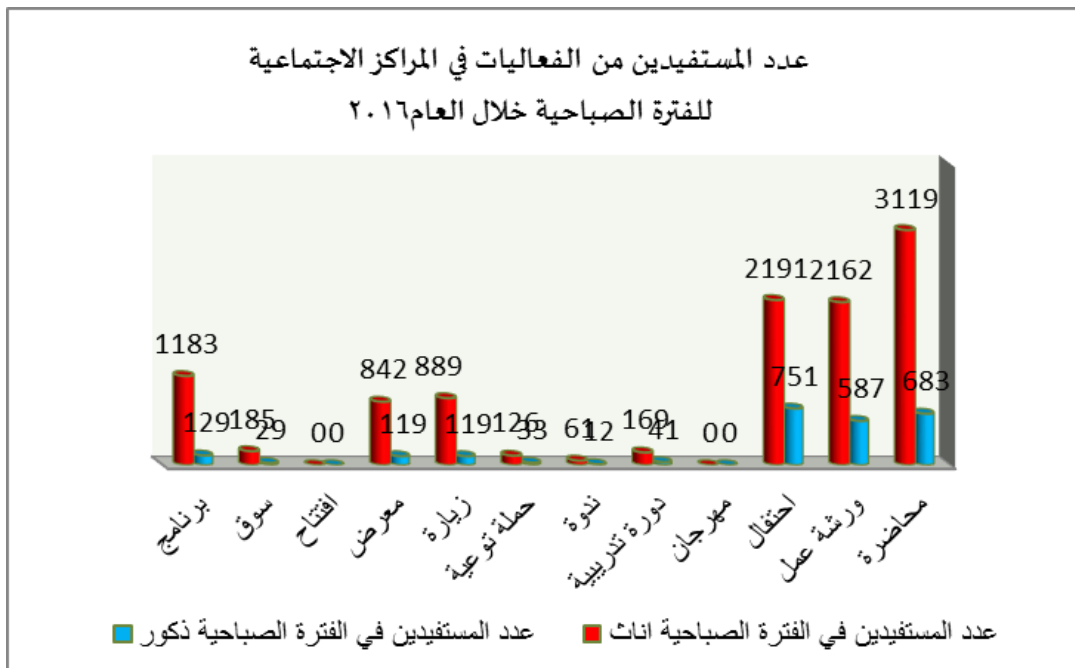
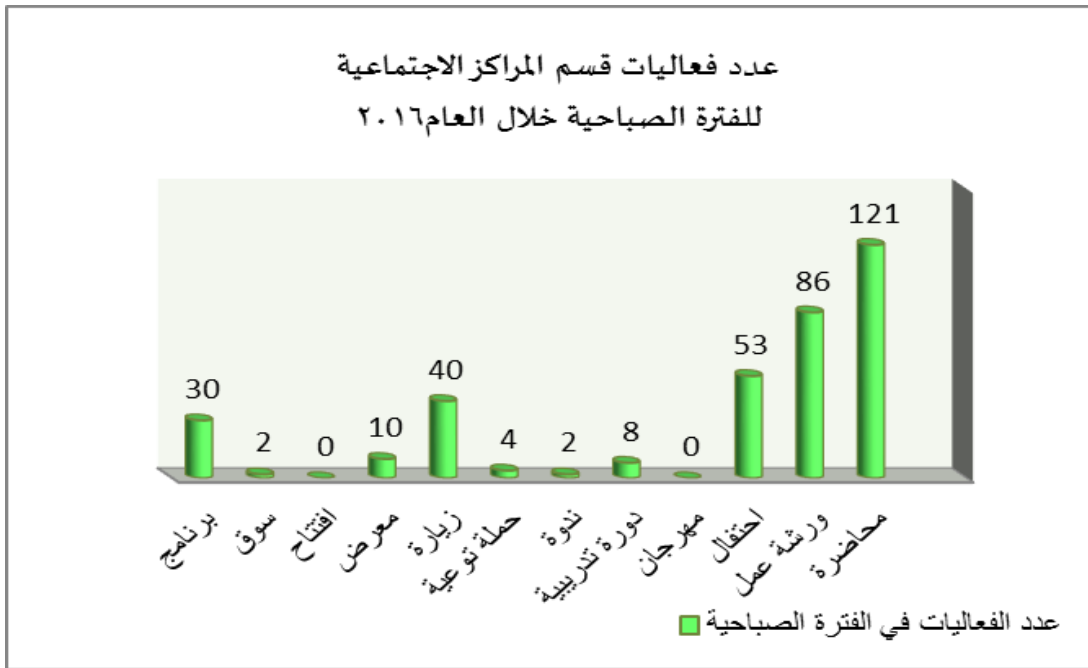
٢٦٦٥.٠	مجموع المبيعات الأسر بمركز سترة للأسر المنتجة (تقديري)
٢٣٧	عدد الأسر المستفيدة من مركز سترة للأسر المنتجة
٣٣	عدد الأسر المستفيدة من محل السوق الحرة بمطار البحرين الدولي
٢٩٦٣,٢	مبيعات محل السوق الحرة بمطار البحرين الدولي
٢٧٩٥١٩	اجمالي مبيعات برنامج خطوة خلال العام
٢٥١	عدد الدورات التدريبية
٢٩٦٢	عدد المستفيدين من الدورات التدريبية
٢٢٥	عدد المستفيدين من الوحدات الإنتاجية
٢٢	عدد الوحدات الإنتاجية
٥٩.٧	عدد المستفيدين مراكز الأسر المنتجة والمراكز الداعمة
١٩٣	عدد الأسر المحلية المتقدمة لجائزة صاحبة السمو الملكي الأميرة سبيكة بنت إبراهيم ال خليفة لتشجيع الأسر المنتجة
١٢	عدد الدول المتقدمة لجائزة صاحبة السمو الملكي الأميرة سبيكة بنت إبراهيم ال خليفة لتشجيع الأسر المنتجة

المراكز الاجتماعية

جدول (٢٤) يوضح الأنشطة والبرامج والفعاليات لقسم مراكز التنمية الاجتماعية وعدد المستفيدين منها خلال العام ٢٠١٦ م

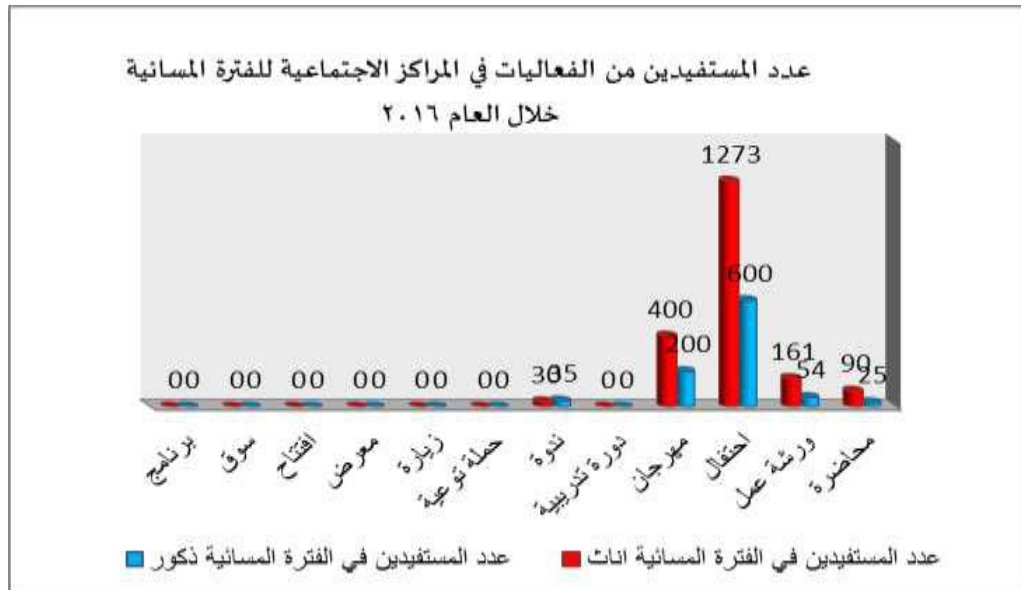
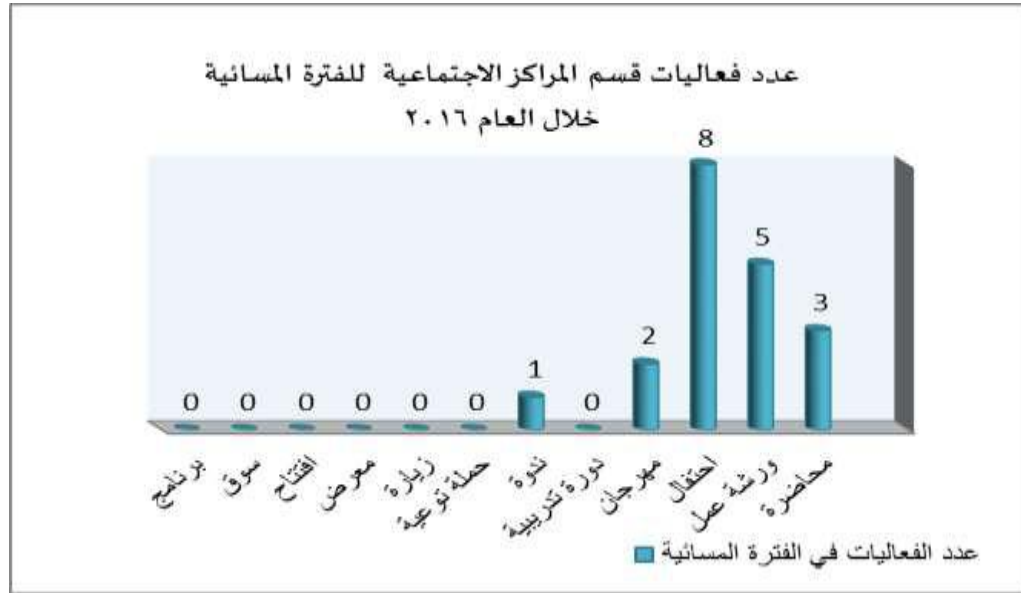
مجموع عدد المستفيدين الفعاليات الصباحية والمسائية	مجموع عدد الفعاليات الصباحية والمسائية	مجموع عدد المستفيدين في الفترة المسائية	عدد المستفيدين في الفترة المسائية		عدد الفعاليات في الفترة المسائية	مجموع عدد المستفيدين في الفترة الصباحية	عدد المستفيدين في الفترة الصباحية		عدد الفعاليات في الفترة الصباحية	نوع الفعالية
			إناث	ذكور			إناث	ذكور		
٣٨٩٧	١٢٦	١١٥	٩٠	٢٥	٣	٣٨٠٢	٣١١٩	٦٨٣	١٢١	محاضرة
٢٩٦٤	٨٩	٢١٥	١٦١	٥٤	٥	٢٧٤٩	٢١٦٢	٥٨٧	٨٦	ورشة
٤٨١٥	٦١	١٤٢٤	١٢٧٣	٦٠٠	٨	٢٩٤٢	٢١٩١	٧٥١	٥٣	احتفال
٦٠٠	٢	٦٠٠	٤٠٠	٢٠٠	٢	مهرجان
٢١٠	٨	٢١٠	١٦٩	٤١	٨	دورة
١٣٨	٣	٦٥	٣٠	٣٥	١	٧٣	٦١	١٢	٢	ندوة
١٥٩	٤	١٥٩	١٢٦	٣٣	٤	حملة
١٠٠٨	٣٩	١٠٠٨	٨٨٩	١١٩	٤٠	زيارة
٩٦١	١٠	٩٦١	٨٤٢	١١٩	١٠	معرض
.	افتتاح
٢١٤	٢	٢١٤	١٨٥	٢٩	٢	سوق
١٣١٢	٢٨	١٣١٢	١١٨٣	١٢٩	٣٠	برنامج
١٦٢٧٨	٣٧٥	٢٨٦٨	١٩٥٤	٩١٤	١٩	١٣٤٣٠	١٠٩٢٧	٢٥٠٣	٣٥٦	المجموع

رسم بياني يوضح عدد الفعاليات وعدد المستفيدين منها لقسم مراكز التنمية الاجتماعية في الفترة الصباحية للعام ٢٠١٦م

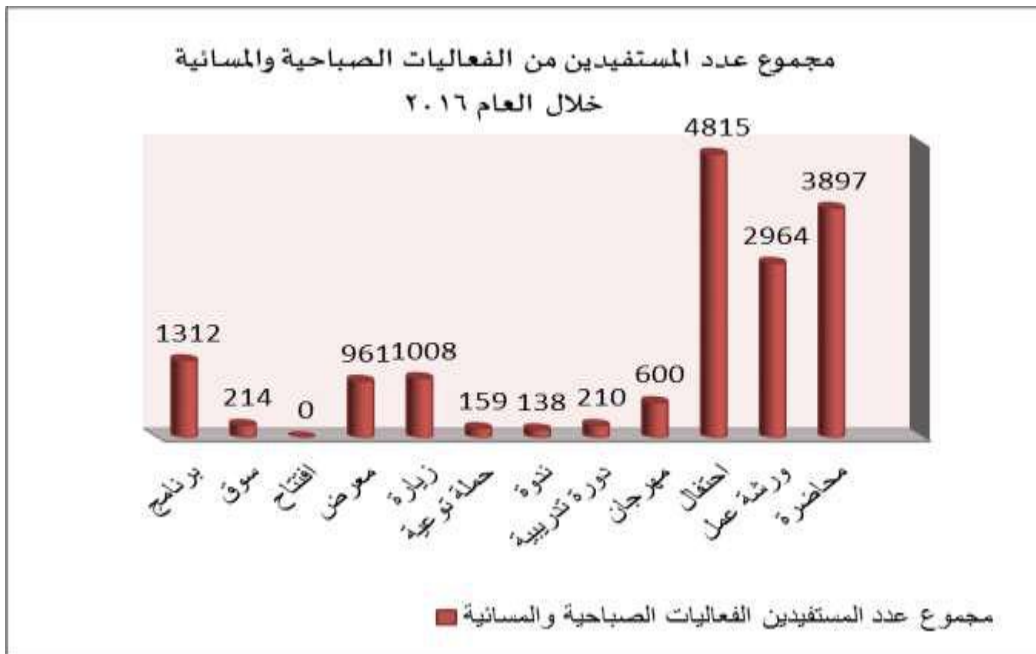


المراكز الاجتماعية

رسم بياني يوضح عدد الفعاليات وعدد المستفيدين منها لقسم مراكز التنمية الاجتماعية في الفترة المسائية للعام ٢٠١٦م



رسم بياني يوضح عدد الفعاليات وعدد المستفيدين منها لقسم مراكز التنمية الاجتماعية في الفترتين الصباحية والمسائية للعام ٢٠١٦م



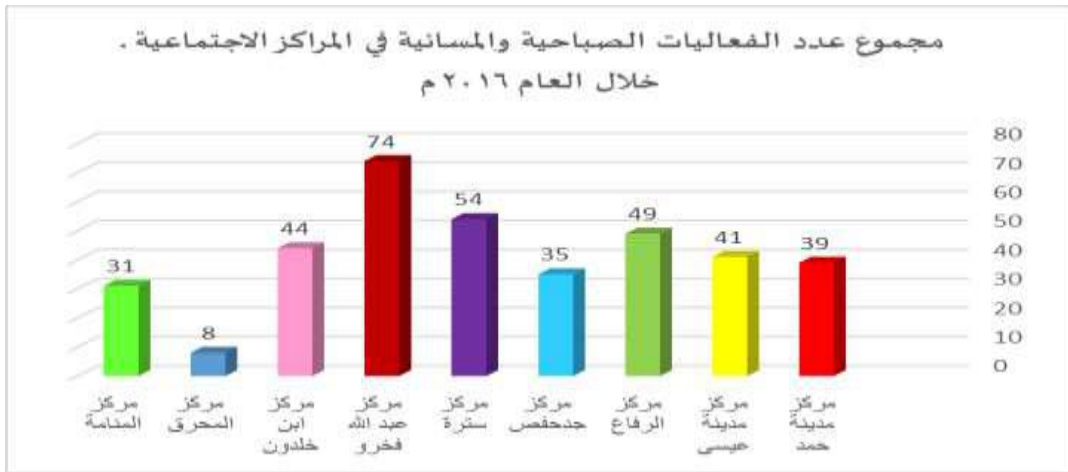
المراكز الاجتماعية

جدول (٢٥) يوضح الأنشطة والبرامج والفعاليات بحسب مراكز التنمية الاجتماعية وعدد

المستفيدين منها خلال العام ٢٠١٦ م

مجموع عدد المستفيدين الفعاليات الصباحية والمسائية	مجموع عدد الفعاليات الصباحية والمسائية	مجموع عدد المستفيدين في الفترة المسائية	عدد المستفيدين في الفترة المسائية		عدد الفعاليات في الفترة المسائية	مجموع عدد المستفيدين في الفترة الصباحية	عدد المستفيدين في الفترة الصباحية		عدد الفعاليات في الفترة الصباحية	المركز الاجتماعي
			إناث	ذكور			إناث	ذكور		
١٧٥٤	٣٩	١٦٥	١١٠	٥٥	٤	١٥٨٩	١٤١٨	١٧١	٣٥	مركز مدينة حمد الاجتماعي
١٨٧٢	٤١	٦٦٥	٥٣٠	١٣٥	٣	١٢٠٧	٩٩٦	٢١١	٣٨	مركز مدينة عيسى الاجتماعي
٢١٩٢	٤٩	٦١٠	٣٧٦	٢٣٤	٤	١٥٨٢	١١٨١	٤٠١	٤٥	مركز الرفاع الاجتماعي
١٦١٤	٣٥	١٦١٤	١٣٦٣	٢٥١	٣٥	مركز جد حفص الاجتماعي
٢٣٧٨	٥٤	٢٣٧٨	١٩٣٩	٤٣٩	٥٤	مركز سترة الاجتماعي
٣١١٢	٧٤	٩٨٨	٥٩٤	٣٩٤	٦	٢١٢٤	١٧٨٤	٣٤٠	٦٨	مركز عبد الله فخر الاجتماعي
٢١٩٩	٤٤	٣٧٠	٢٩٤	٧٦	١	١٨٢٩	١٤٥٤	٣٧٥	٤٣	مركز ابن خلدون الاجتماعي

٢٨٤	٨	٢٨٤	٢٤٩	٣٥	٨	مركز المحرق الاجتماعي
٨٧٣	٣١	٧.	٥.	٢.	١	٨٢٣	٥٤٣	٢٨.	٣.	مركز المنامة الاجتماعي
١٦٢٧٨	٣٧٥	٢٨٦٨	١٩٥٤	٩١٤	١٩	١٣٤.	١.٩٢٧	٢٥.٣	٣٥٦	المجموع

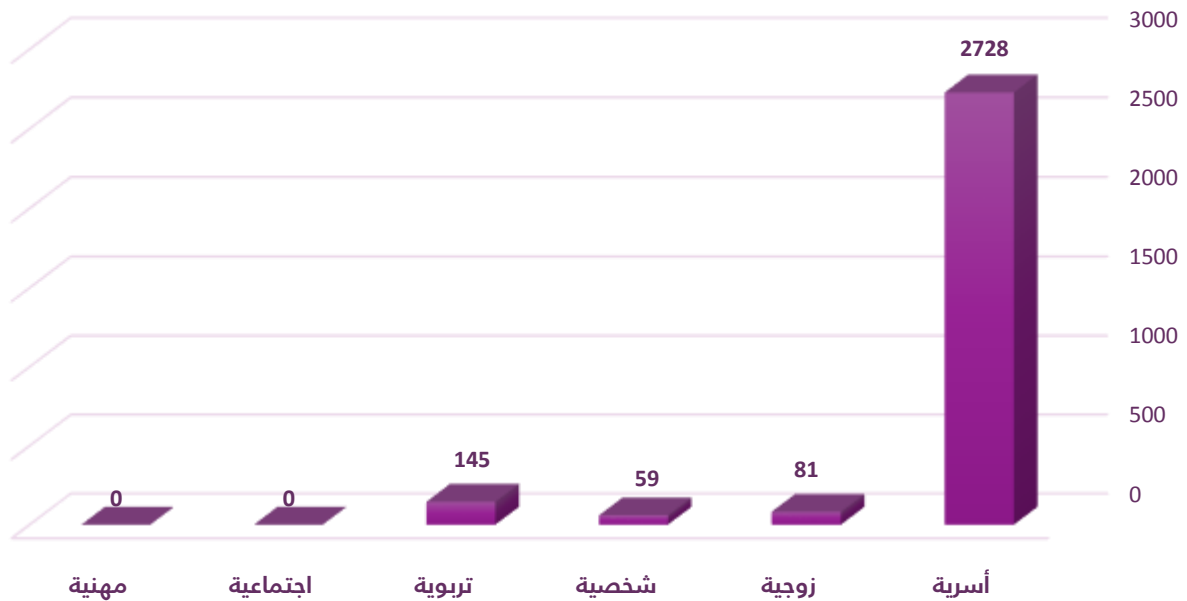


مكاتب الإرشاد الأسري

جدول (٢٦) أنواع المشكلات المترددة على مكاتب الإرشاد الأسري للعام ٢٠١٦م

العدد	نوع المشكلة	
٢٧٢٨	أسرية	١
١٤٥	تربوية	٢
٨١	زوجية	٣
٥٩	شخصية	٤
.	اجتماعية	٥
.	مهنية	٦
٣.١٣	المجموع	

الرسم البياني لأنواع المشكلات الواردة على مكاتب الإرشاد الأسري
للعام ٢٠١٦م



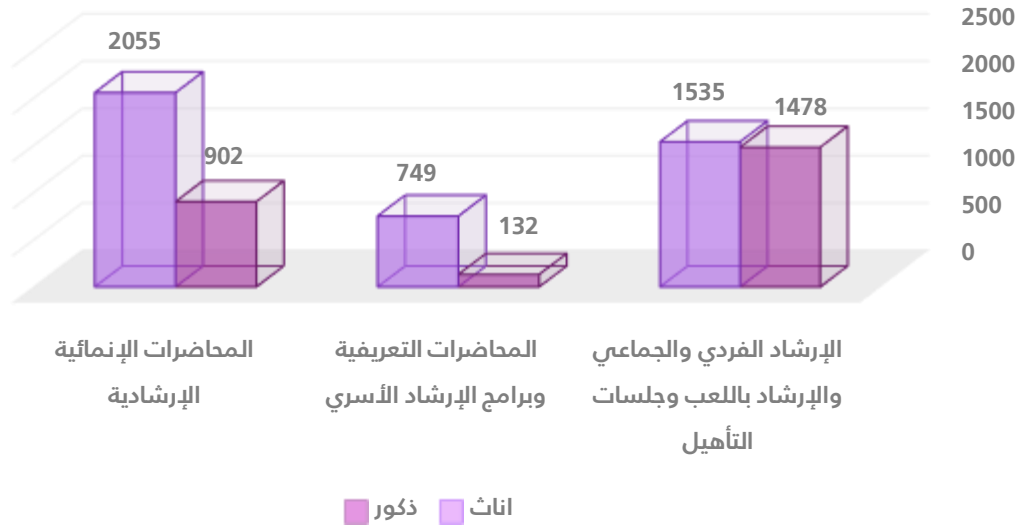
مكاتب الإرشاد الأسري

جدول (٢٧) عدد المستفيدين من مكاتب الإرشاد الأسري بحسب المراكز الاجتماعية للعام ٢٠١٦ م

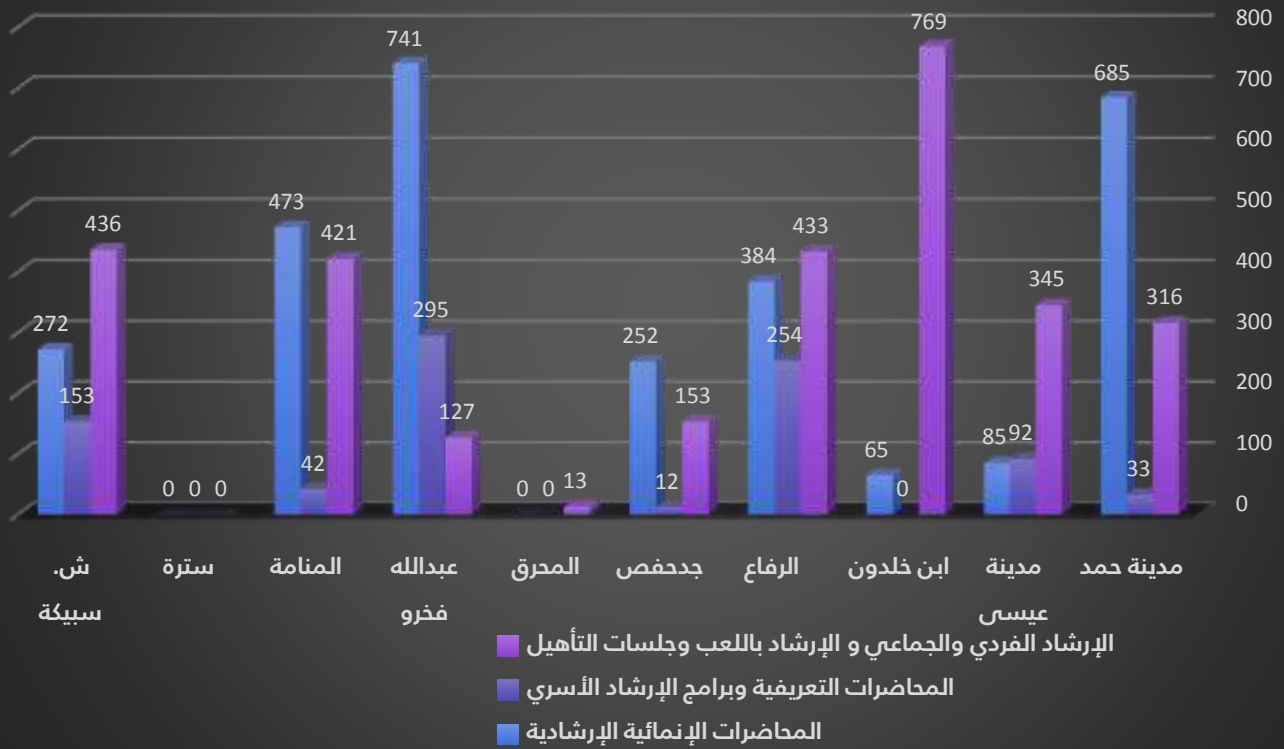
عدد المستفيدين	عدد المستفيدين من المحاضرات			المركز
	المحاضرات الإنمائية	المحاضرات التعريفية	الإرشاد الفردي والجماعي والإرشاد باللعب وجلسات التأهيل	
١.٣٤	٦٨٥	٣٣	٣١٦	مركز مدينة حمد الاجتماعي
٥٢٢	٨٥	٩٢	٣٤٥	مركز مدينة عيسى الاجتماعي
٨٣٤	٦٥	.	٧٦٩	مركز ابن خلدون الاجتماعي
١.٧١	٣٨٤	٢٥٤	٤٣٣	مركز الرفاع الاجتماعي
٤١٧	٢٥٢	١٢	١٥٣	مركز جد حفص الاجتماعي
١٣	.	.	١٣	مركز المحرق الاجتماعي
١١٦٣	٧٤١	٢٩٥	١٢٧	مركز عبد الله فخر الاجتماعي
٩٣٦	٤٧٣	٤٢	٤٢١	مركز المنامة الاجتماعي
.	.	.	.	مركز سترة الاجتماعي
٨٦١	٢٧٢	١٥٣	٤٣٦	مركز الأميرة سبيكة الاجتماعي
٦٨٥١	٢٩٥٧	٨٨١	٣.١٣	المجموع

مكاتب الإرشاد الأسري

الرسم البياني لعدد المستفيدين من خدمات مكاتب الارشاد لعام ٢٠١٦م

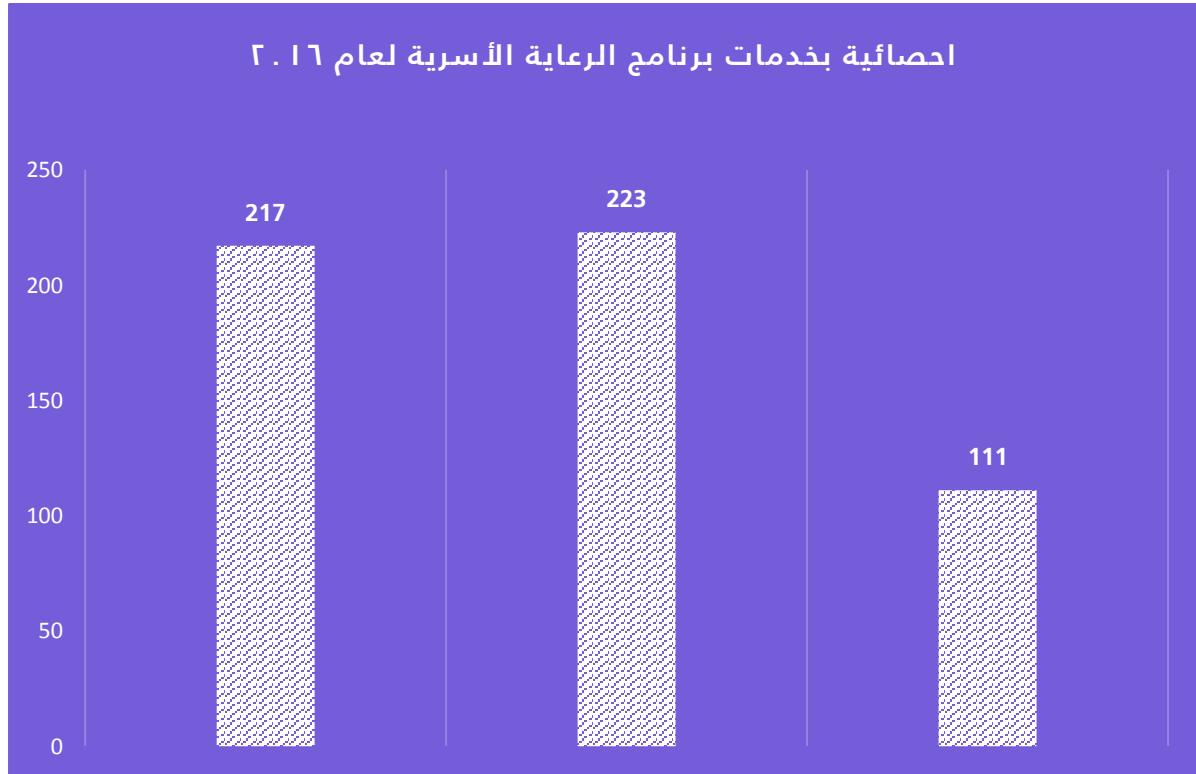


الرسم البياني لعدد المستفيدين من مكاتب الارشاد الاسري لعام ٢٠١٦م



جدول (٢٨) عدد الاسر المستفيدة من برنامج الرعاية الأسرية للعام ٢٠١٦ م

عدد الأسر المستفيدة	المركز
٢١٧	استقبال الأسر في المراكز الاجتماعية
١٢٤٦٧	عدد زيارات الأسر في المراكز الاجتماعية
٢٢٣	جلسات تأهيل الأسر قبل الزيارات
١١١	اعداد تقرير حول انتظام الاطراف بالزيارة موجهة الى وزارة العدل والشئون الاسلامية



مكاتب الإرشاد الأسري

جدول (٢٩) متوسط عدد الاسر التي تم استقبال زياراتها من خلال المراكز الاجتماعية للعام ٢٠١٦ م

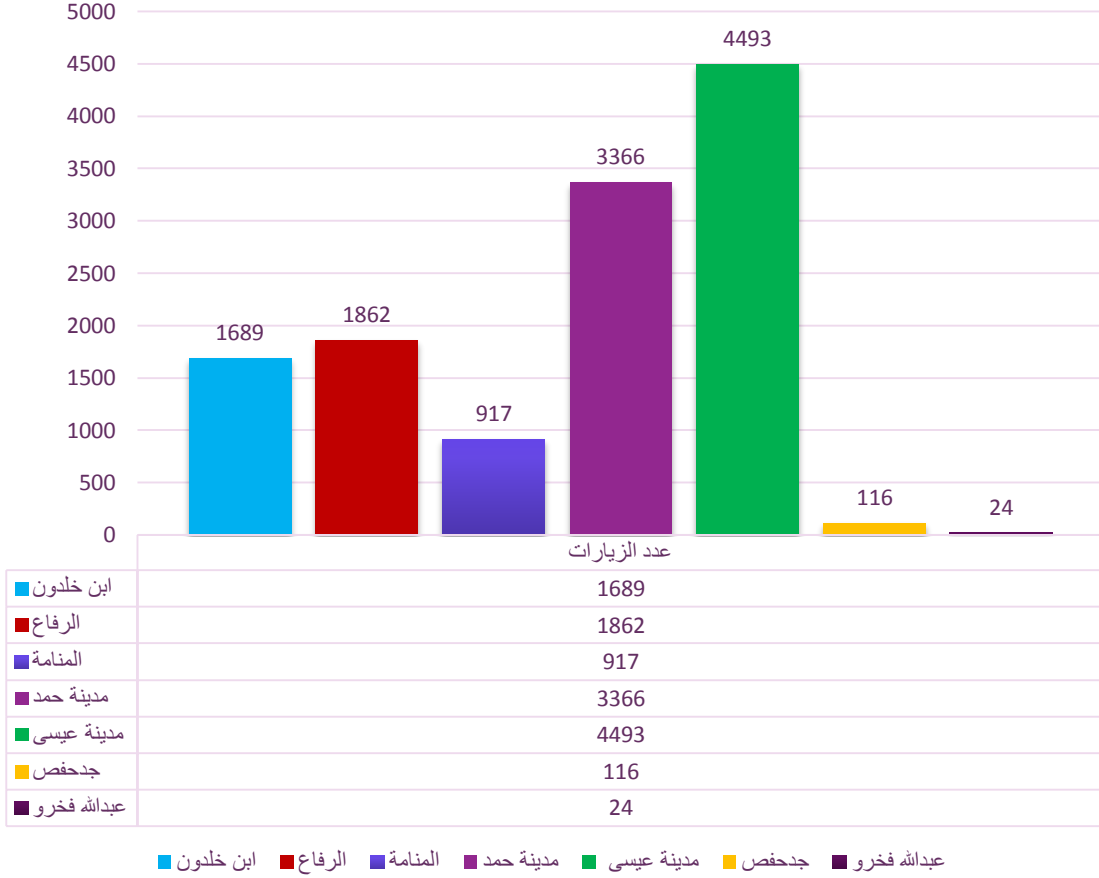
المرکز الاجتماعي	عدد الاسر	عدد الاطفال	ذكور	اناث
ابن خلدون	٣٢	٥٣	٢١	٣٢
الرفاع	٣٧	٦١	٣٥	٢٦
المنامة	١٨	٢٥	١١	١٤
مدينة حمد	٥٥	٧٥	٣٦	٣٩
مدينة عيسى	٧٥	١١١	٥٨	٥٣
المجموع	٢١٧	٣٢٥	١٦١	١٦٤

جدول (٣٠) عدد الاسر التي تم استقبال زياراتها من خلال المراكز الاجتماعية للعام ٢٠١٦ م

المرکز الاجتماعي	عدد الزيارات
ابن خلدون	١٦٨٩
الرفاع	١٨٦٢
المنامة	٩١٧
مدينة حمد	٣٣٦٦
مدينة عيسى	٤٤٩٣
عبدالله فخرو	٢٤
جد حفص	١١٦
المجموع	١٢٤٦٧

مكاتب الإرشاد الأسري

عدد زيارات برنامج الرعاية الأسرية موزعة حسب المراكز الاجتماعية

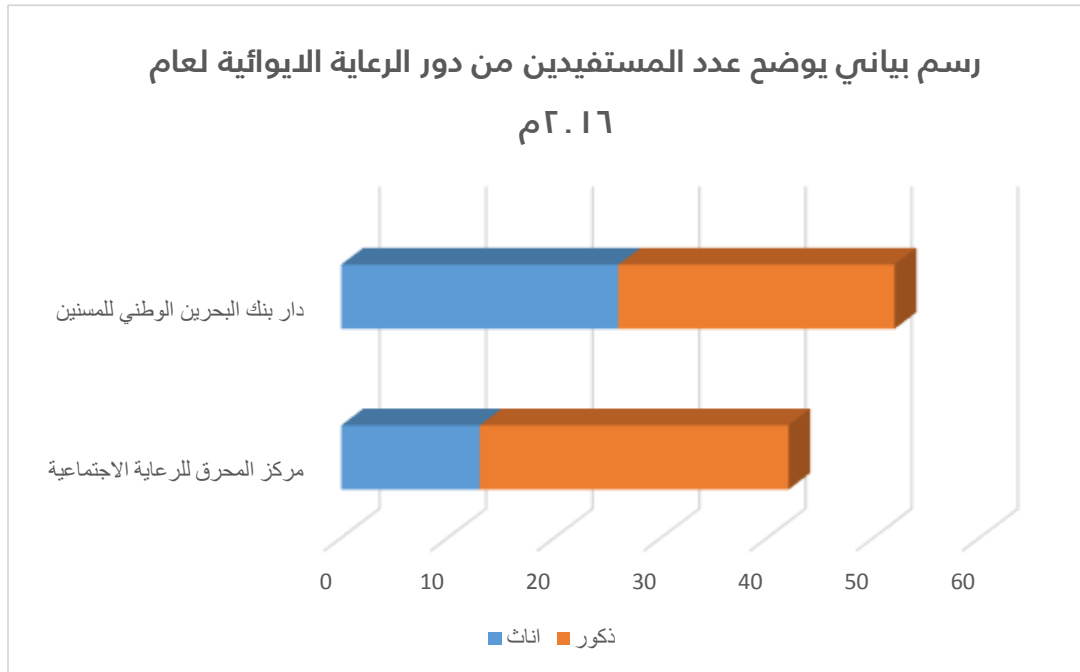


الباب الثالث المسنين



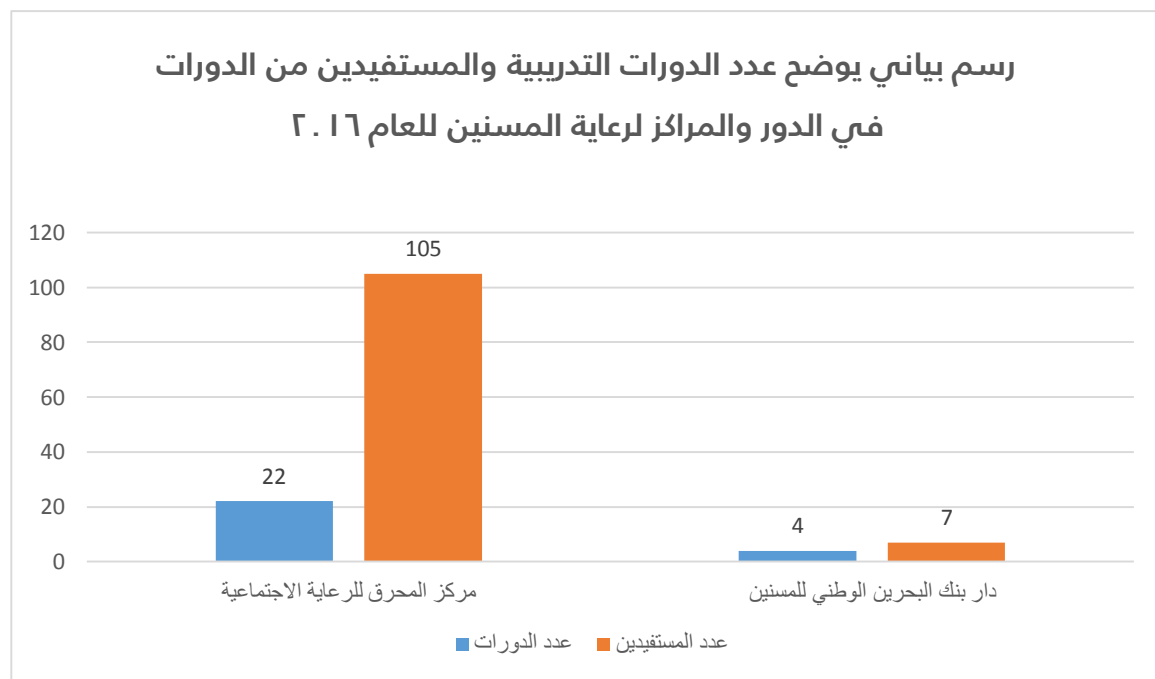
جدول (٣١) إحصائية المراكز ودور الرعاية الإيوائية للعام ٢٠١٦

المجموع	عدد المستفيدين		اسم الدار / المركز	الرقم
	إناث	ذكور		
٤٢	١٣	٢٩	مركز المحرق للرعاية الاجتماعية	١
٥٢	٢٦	٢٦	دار بنك البحرين الوطني للمسنين	٢
٩٤	٣٩	٥٥	المجموع	



جدول (٣٢) إجمالي عدد الدورات التدريبية والمستفيدين من الدورات في الدور والمراكز لرعاية المسنين للعام ٢٠١٦

الرقم	اسم الدار / المركز	عدد (دورات - محاضرات - ورش العمل)	عدد المستفيدين
١	مركز المحرق للرعاية الاجتماعية	٢٢	١٠٥
٢	دار بنك البحرين الوطني للمسنين	٤	٧
المجموع		٢٦	١١٢



جدول (٣٣) إحصائية الدور والأندية النهارية لرعاية الوالدين للعام ٢٠١٦ م

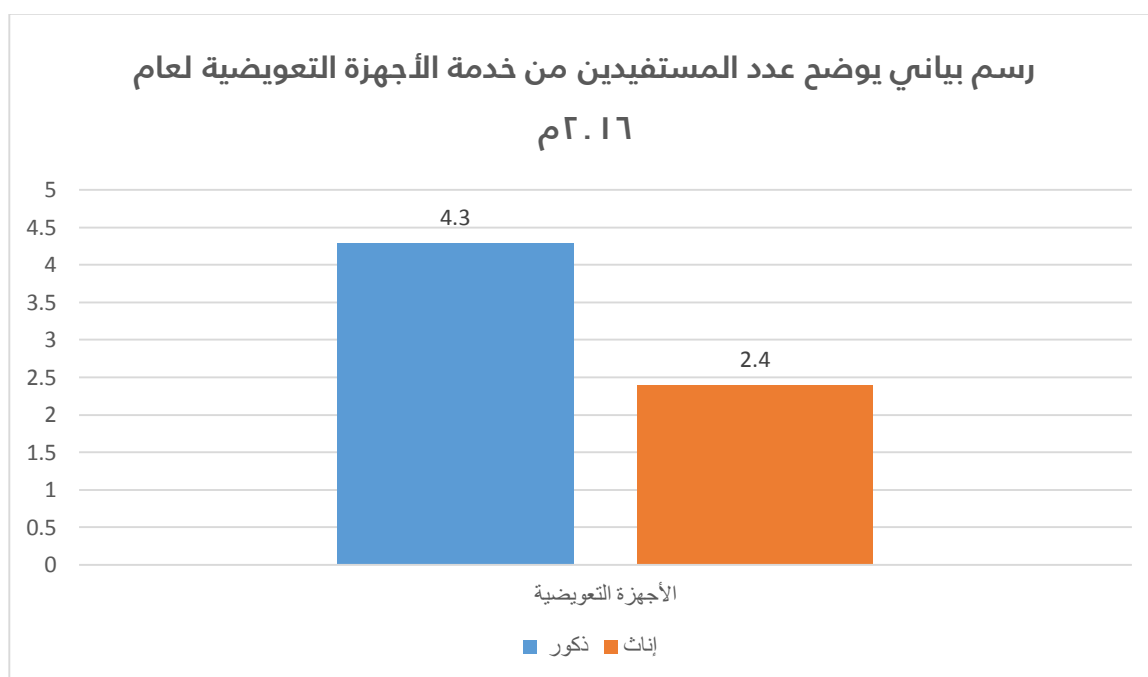
الرقم	أسم الدار أو النادي أو الجمعية	عدد المستفيدين		المجموع
		ذكور	إناث	
١	دار يوكو لرعاية الوالدين	١٦	٧.	٨٦
٢	جمعية دار المنار لرعاية الوالدين	٥٠	٦٥	١١٥
٣	دار المحرق لرعاية الوالدين	٤٠	٥٠	٩٠
٤	نادي درة الرفاع الاجتماعي للوالدين	١٨٥	٢٥٠	٤٣٥
٥	دار بوري لرعاية الوالدين	٨١	٨٦	١٦٧
٦	نادي سترة الاجتماعي للوالدين	٥٩	٥٠	١٠٩
٧	دار أم الحصم لرعاية الوالدين	٣٠	٥١	٨١
٨	جمعية البحرين لرعاية الوالدين	٤٢	٩٨	١٤٠
٩	نادي عبد الرحمن كانو الاجتماعي للوالدين	١٥٠	١٥٠	٣٠٠
١٠	نادي عبد الله بن يوسف فخرو الاجتماعي للوالدين	٥٠	٥٠	١٠٠
	المجموع	٧٠٣	٩٢٠	١٦٢٣

رسم بياني يوضح عدد المستفيدين من دور وأندية النهارية لرعاية الوالدين لعام ٢٠١٦ م



جدول (٣٤) إحصائية المستخدمين من خدمة الأجهزة التعويضية للعام ٢٠١٦

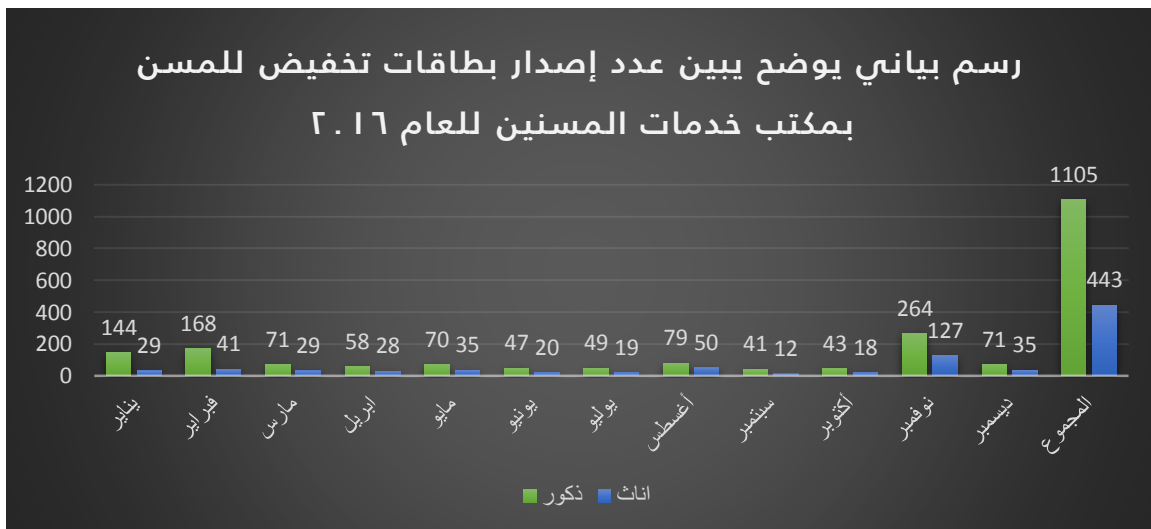
المجموع	عدد المستخدمين		الأجهزة التعويضية
	إناث	ذكور	
١١٦	٦٠	٥٦	



جدول (٣٥) يبين عدد إصدار بطاقات تخفيض للمسن بمكتب خدمات المسنين للعام

٢٠١٦

الشهر	ذكور	اناث	المجموع
يناير	١٤٤	٢٩	١٧٣
فبراير	١٦٨	٤١	٢٠٩
مارس	٧١	٢٩	١٠٠
ابريل	٥٨	٢٨	٨٦
مايو	٧٠	٣٥	١٠٥
يونيو	٤٧	٢٠	٦٧
يوليو	٤٩	١٩	٦٨
أغسطس	٧٩	٥٠	١٢٩
سبتمبر	٤١	١٢	٥٣
أكتوبر	٤٣	١٨	٦١
نوفمبر	٢٦٤	١٢٧	٣٩١
ديسمبر	٧١	٣٥	١٠٦
المجموع	١١٠٥	٤٤٣	١٥٤٨



جدول (٣٦) عدد المستفيدين من المساعدات الاجتماعية المقدمة للمسنين حسب (قانون الضمان الاجتماعي) بحسب المحافظة والنوع لعام ٢٠١٦ م

العدد			المبلغ			المحافظة
المجموع	إناث	ذكور	المجموع	إناث	ذكور	
١٩٢٢	٦٥٩	١٢٦٣	١٦٤٠٨٦٥	٧٢٠١٣.	٩٢٠٧٣٥	محافظة العاصمة
١٢.٤	٤١٤	٧٩.	١.١٠٤.٥	٤٤٠٥٥٥	٥٦٠٨٥.	محافظة المحرق
١٥٧٩	٦٢٣	٩٥٦	١٤٣٠٧٨.	٧٣٠٨٨٥	٦٩٠٨٩٥	المحافظة الشمالية
٩.٨	٣٢٣	٥٨٥	٧٧٠٥٨٥	٣٥٠٣٨٥	٤٢٠٢. .	المحافظة الجنوبية
٥٦١٣	٢.١٩	٣٥٩٤	٤٨٧٠٦٣٥	٢٢٥٠٩٥٥	٢٦١٠٦٨.	المجموع

الباب الرابع ذوي الإعاقة

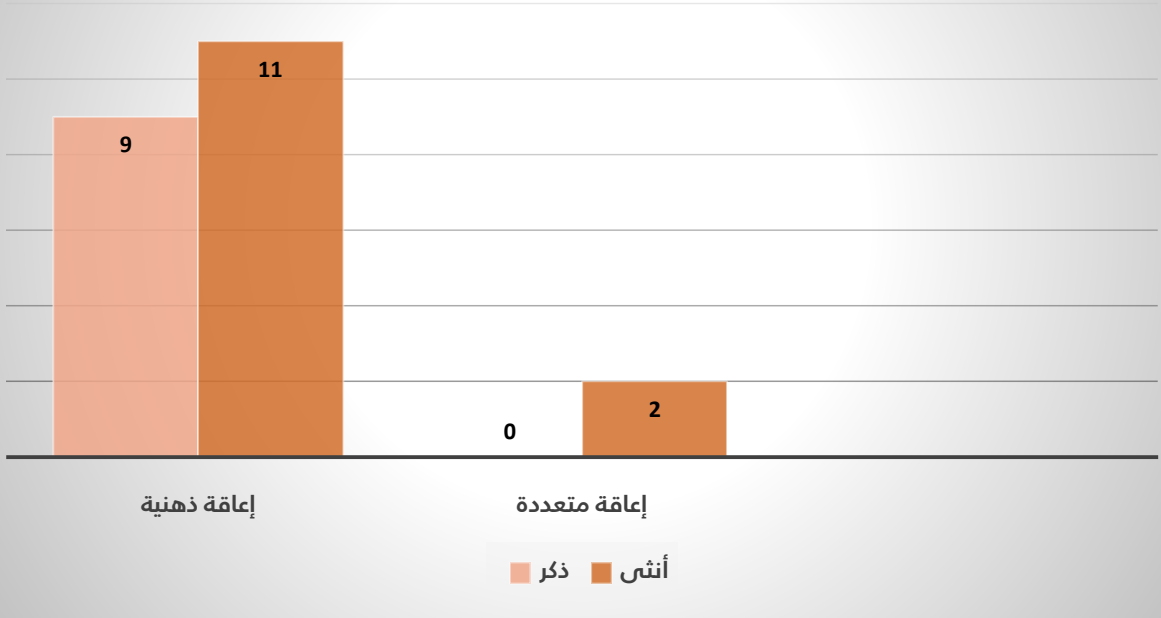


مركز الطفل للرعاية النهارية

جدول رقم (٣٧) يوضح عدد الملتحقين بمركز الطفل للرعاية النهارية حسب نوع الإعاقة للعام الدراسي ٢٠١٦ م

عدد الطلبة الملتحقين بالمركز	ذكر	أنثى	المجموع
إعاقة ذهنية	٩	١١	٢٠
إعاقة متعددة	-	٢	٢
المجموع	٩	١٣	٢٢

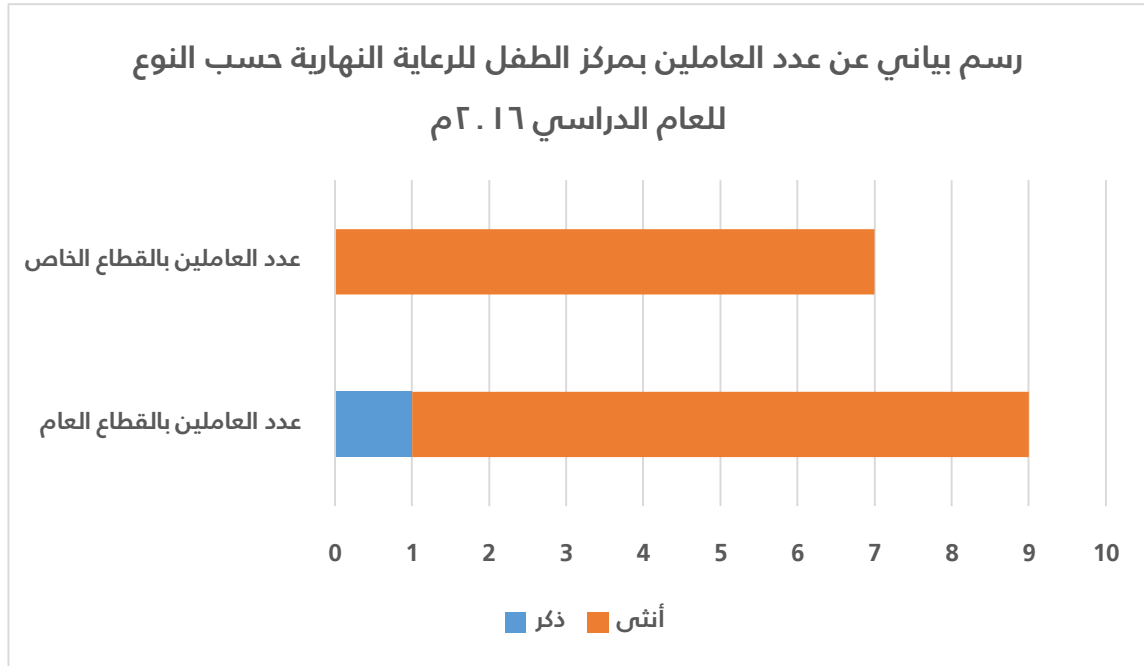
رسم بياني عن عدد الملتحقين بمركز الطفل للرعاية النهارية حسب نوع الإعاقة للعام الدراسي ٢٠١٦ م



مركز الطفل للرعاية النهارية

جدول (٣٨) يوضح عدد العاملين بمركز الطفل للرعاية النهارية حسب النوع للعام ٢٠١٦ م

المجموع	أنثى	ذكر	عدد العاملين
٩	٨	١	عدد العاملين بالقطاع العام
٧	٧	.	عدد العاملين بالقطاع الخاص
١٦	١٥	١	المجموع



مراكز التأهيل

جدول (٣٩) يبين عدد الملتحقين بمراكز ودور إدارة التأهيل الاجتماعي بحسب المركز والنوع للعام الدراسي ٢٠١٥ - ٢٠١٦م

المجموع	عدد المستفيدين		البيان
	إناث	ذكور	
١٠٣	٤٦	٥٧	دار بنك البحرين الوطني لتأهيل الأطفال المعوقين
٩٨	٤٣	٥٥	مركز التأهيل الأكاديمي والمهني
٥٥	١٩	٣٦	مركز بنك البحرين والكويت للتأهيل
٣٥	١٩	١٦	مركز شيخان الفارسي للتخاطب الشامل
٣١	١٤	١٧	مركز الطفل للرعاية النهارية
٤٨	١٧	٣١	مركز المتروك للتأهيل الإرشادي
٤٠٦	٩٨	١٠٢	المجموع

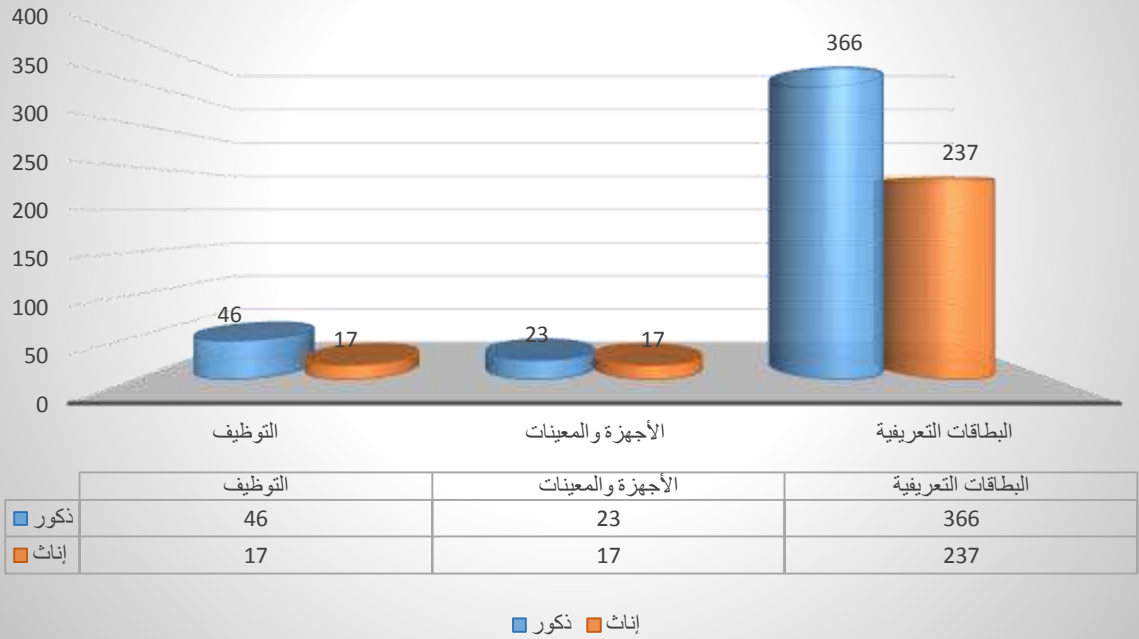
* بلغ عدد الأشخاص من ذوي الإعاقة الذهنية البسيطة والمتوسطة الشدة المستفيدين من برامج وأنشطة نادي سلوة لذوي الإعاقة (بيئة آمنة للتسلية والراحة ولقضاء وقت الفراغ) ٦٨ من الجنسين.

مركز خدمات المعاقين (لست وحدك)

جدول (٤٠) يبين عدد المستفيدين من مركز خدمات المعاقين بحسب الخدمة والنوع لعام ٢٠١٦ م

المجموع	عدد المستفيدين		الوظيفة
	إناث	ذكور	
٦٥	١٧	٤٨	عدد المعاقين الذين تم توظيفهم
٤٠	١٧	٢٣	عدد المستفيدين من الأجهزة التعويضية
٦٠٣	٢٣٧	٣٦٦	المستفيدين من البطاقات التعريفية
٧٠٨	٢٧١	٤٣٧	المجموع

رسم بياني توضيحي عن عدد المستفيدين من مركز خدمات المعاقين لعام ٢٠١٦ م

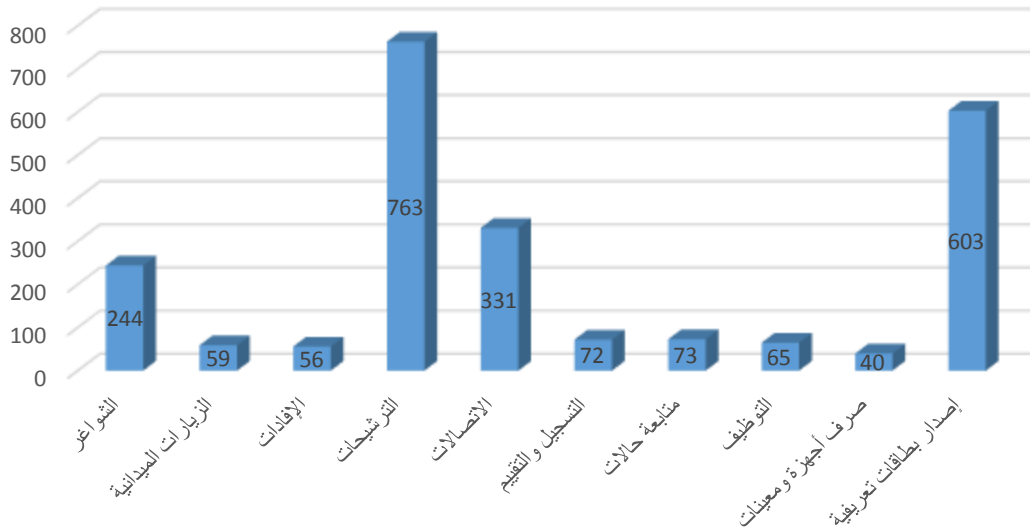


مركز خدمات المعاقين (لست وحدك)

جدول (٤١) يبين الإنجازات لقسم التدريب والتوظيف لعام ٢٠١٦ م

الشواغر	الإنجاز
٢٤٤	الشواغر
٥٩	الزيارات الميدانية
٥٦	الإفادات
٧٦٣	الترشيحات
٣٣١	الاتصالات
٧٢	التسجيل والتقييم
٧٣	متابعة حالات
٦٥	التوظيف
٤.	صرف أجهزة ومعينات
٦.٣	إصدار بطاقات تعريفية

رسم بياني توضيحي بعدد الإنجازات في قسم تدريب وتوظيف
المعاقين ٢٠١٦ م

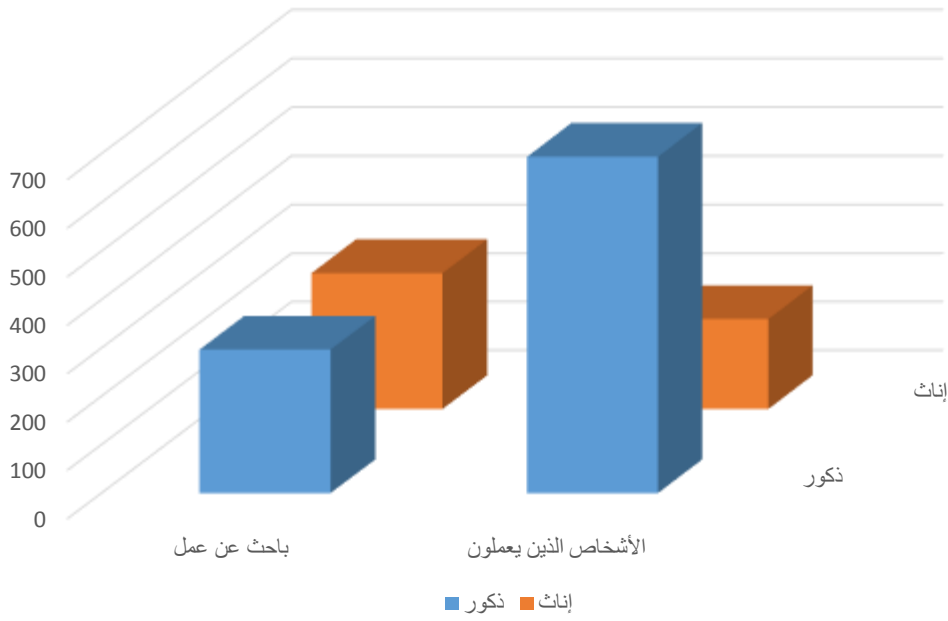


مركز خدمات المعاقين (لست وحدك)

جدول (٤٢) يبين تصنيف ذوي الإعاقة المسجلين لدى المركز ٢٠١٦ م

وضع الحالة	ذكور	إناث	المجموع
باحث عن عمل	٢٩٧	٢٨١	٥٧٨
الأشخاص الذين يعملون	٦٩٤	١٨٦	٨٨٠
المجموع	٩٩١	٤٦٧	١٤٥٨

رسم بياني يبين تصنيف ذوي الإعاقة المسجلين لدى المركز ٢٠١٦ م



الوحدات المتنقلة المعنية بشؤون الإعاقة

جدول رقم (٤٣) إجمالي عدد المستفيدين من الوحدات المتنقلة لذوي الإعاقة
بحسب المنظمة ونوع الإعاقة والمحافظة والجنس للعام ٢٠١٦م

المجموع الكلي	المجموع	عدد المستفيدين / الجنس / المحافظة								نوع الإعاقة	المركز/المؤسسة	الجمعية
		الجنوبية		الشمالية		المحرق		العاصمة				
		إناث	ذكور	إناث	ذكور	إناث	ذكور	إناث	ذكور			
٥٢	١٣	٣	٣	.	.	.	١	٣	٣	إعاقة ذهنية	مركز الرعاية المنزلية لذوي الإعاقة (الوحدة المتنقلة)	جمعية أولياء أمور المعاقين وأصدقائهم
	١٢	٢	٢	.	.	.	٢	٢	٤	شلل دماغي		
	٣	.	.	١	٢	متلازمة داون		
	١٣	١	٤	.	.	١	٢	٣	٢	إعاقة جسدية		
	٣	١	١	.	.	.	١	.	.	توحد		
	١	١	.	شلل كلي		
	٧	١	١	.	.	.	١	٢	٢	إعاقة متعددة		
٩٢	١٢	.	١	٣	٥	.	.	٢	١	إعاقة ذهنية	الوحدة المتنقلة لذوي الاحتياجات الخاصة	الجمعية البحرينية للإعاقة الذهنية والتوحد
	٢٥	١	٣	٥	٤	٥	٢	٣	٢	شلل دماغي		
	١٩	٣	٣	١	٣	٤	١	٢	٢	متلازمة داون		
	١٦	١	.	٣	٢	٤	٣	٢	١	إعاقة جسدية		
	٦	.	.	١	٥	توحد		
	١٤	٤	٢	٢	٢	٢	.	١	١	إعاقة متعددة		
١٤٤		١٧	٢٠	١٦	٢١	١٦	١٣	٢١	٢٠	المجموع		
		٣٧		٣٧		٢٩		٤١				

رسم بياني يوضح عدد المستفيدين من الوحدات المتنقلة لعام

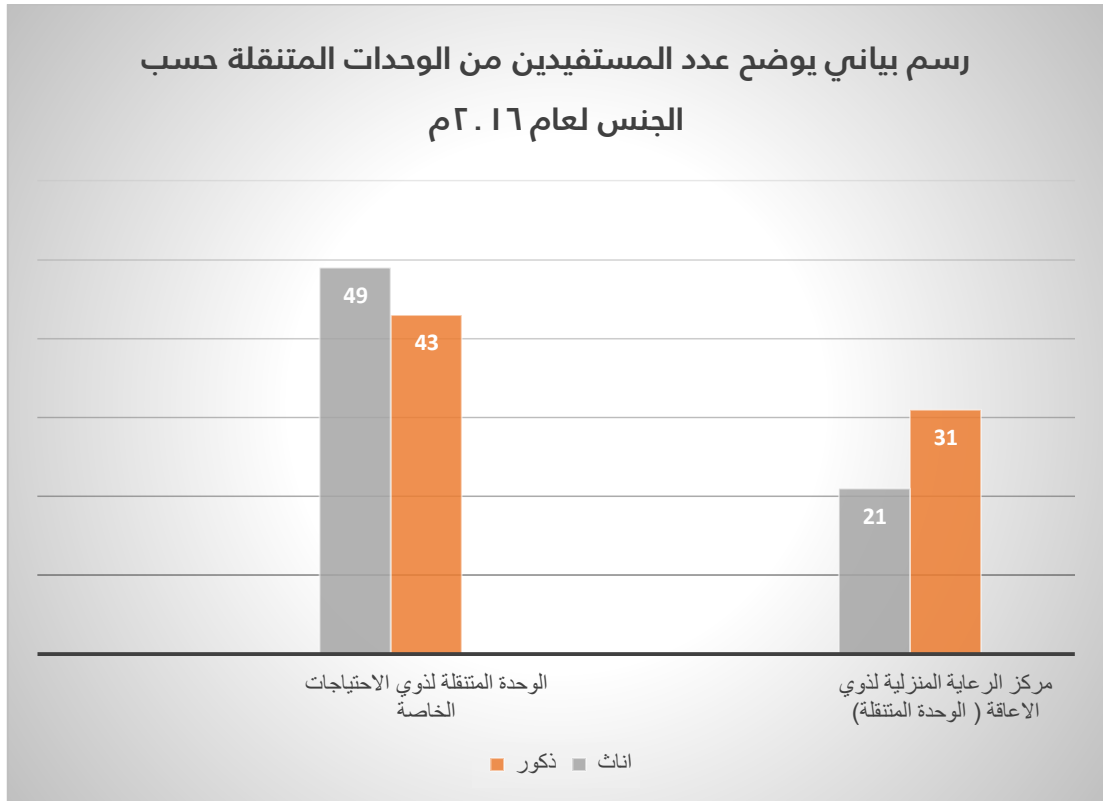
٢٠١٦م



الوحدات المتنقلة المعنية بشؤون الإعاقة

جدول رقم (٤٤) إجمالي عدد المستفيدين من الوحدات المتنقلة لذوي الإعاقة
بحسب المنظمة والجنس للعام ٢٠١٦ م

الرقم	المركز/المؤسسة	عدد الذكور	عدد الإناث	المجموع
١	مركز الرعاية المنزلية لذوي الإعاقة (الوحدة المتنقلة)	٣١	٢١	٥٢
٢	الوحدة المتنقلة لذوي الاحتياجات الخاصة	٤٣	٤٩	٩٢
	المجموع	٧٤	٧٠	١٤٤

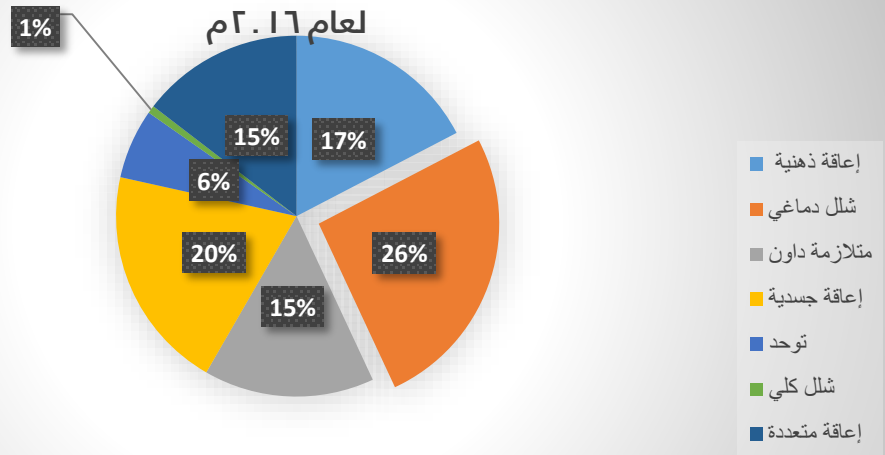


الوحدات المتنقلة المعنية بشؤون الإعاقة

جدول رقم (٤٥) إجمالي عدد المستفيدين من الوحدات المتنقلة لذوي الإعاقة
بحسب نوع الإعاقة لعام ٢٠١٦ م

المجموع	الوحدة المتنقلة لذوي الاحتياجات الخاصة	مركز الرعاية المنزلية لذوي الإعاقة (الوحدة المتنقلة)	اسم المركز
			نوع الإعاقة
٢٥	١٢	١٣	إعاقة ذهنية
٣٧	٢٥	١٢	شلل دماغي
٢٢	١٩	٣	متلازمة داون
٢٩	١٦	١٣	إعاقة جسدية
٩	٦	٣	توحد
١	.	١	شلل كلي
٢١	١٤	٧	إعاقة متعددة
١٤٤	٩٢	٥٢	المجموع

رسم بياني يوضح عدد المستفيدين من الوحدات المتنقلة حسب الإعاقة



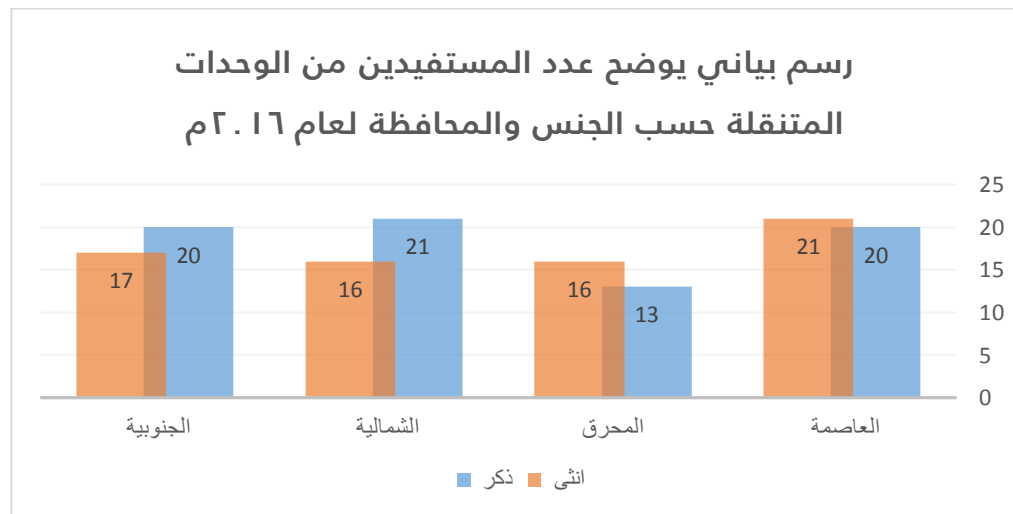
الوحدات المتنقلة المعنية بشؤون الإعاقة

جدول رقم (٤٦) إجمالي عدد المستفيدين من الوحدات المتنقلة لذوي الإعاقة
بحسب نوع الإعاقة لعام ٢٠١٦ م

الرقم	المحافظة	عدد المستفيدين
١	العاصمة	٤١
٢	المحرق	٢٩
٣	الشمالية	٣٧
٤	الجنوبية	٣٧
	المجموع	١٤٣

جدول رقم (٤٧) إجمالي عدد المستفيدين من الوحدات المتنقلة لذوي الإعاقة
بحسب الجنس والمحافظة لعام ٢٠١٦ م

المحافظة	ذكر	انثى	المجموع
العاصمة	٢٠	٢١	٤١
المحرق	١٣	١٦	٢٩
الشمالية	٢١	١٦	٣٧
الجنوبية	٢٠	١٧	٣٧
المجموع	٧٤	٧٠	١٤٤



المراكز الخاصة المعنية بشؤون الإعاقة

جدول رقم (٤٨) اجمالي عدد المستفيدين من المراكز الخاصة لذوي الإعاقة
بحسب نوع الإعاقة وفئات السن والجنس للعام ٢٠١٦ م

المجموع	عدد المستفيدين / الجنس / المحافظة										نوع الإعاقة	المركز/ المؤسسة	
	جنسيات أخرى		الجنوبية		الشمالية		المحرق		العاصمة				
	إناث	ذكور	إناث	ذكور	إناث	ذكور	إناث	ذكور	إناث	ذكور			
١١٩	٣	٢	٢	٤	١٦	٤١	٣	١٣	٧	٢٨	صعوبات تعلم اضطرابات نقص الانتباه وفراط الحركة	المؤسسة البحرينية للتربية الخاصة	
٥	١	١	١	١	.	١	الشلل الدماغي	مركز خطوات للتأهيل	
٩	.	.	١	.	٢	٢	١	٢	١	.	متلازمة		
٤	١	٢	.	.	.	١	توحد		
٨	.	.	١	٢	.	٢	.	.	١	٢	بطء نمو / تأخر		
٤	٢	١	.	١	تشوه خلقي / حدث عارض		
٢١	.	.	.	٣	.	١	.	٢	٤	١١	توحد	المعهد التأهيلي لمرضى التوحد والأمراض المتعلقة به R.I.A	
١٠	.	.	.	١	.	٢	١	.	٢	٤	صعوبات تعلم		
٤	١	.	١	٢	متلازمة داون		
٢	١	.	.	.	١	متعددي الإعاقة		
١	.	.	.	١	نقص سمع		
٦	.	.	.	١	١	.	١	.	١	٢	مشكلات سلوكية		
٢	١	.	١	اضطرابات النطق واللغة		
٩٢	.	.	٣	١٤	٤	١٨	٢	١٤	٤	٣٣	التوحد		مركز كيان للتربية الخاصة
٢٦	.	.	١	٣	٢	٥	١	٣	٣	٨	إعاقة عقلية		

٢٣	.	.	.	٤	١	٦	.	٣	١	٨	صعوبات التعلم	
٢٧	.	.	٣	٨	٤	٣	٢	٢	٢	٣	التوحد والتواصل وصعوبات النطق واللغة	مركز ثنك إنك الشرق الأوسط
٣	٢	.	.	١	.	توحد	مركز بداية لدعم الإعاقة
٢	١	١	متلازمة داون	
٣	١	١	.	١	.	.	تأخر نمائي	
١	١	فرط نشاط وضعف انتباه	
٢	٢	شلل دماغي	
٣	.	.	٢	١	.	صعوبات تعلم	
١٢	.	.	١	٢	.	١	.	٧	.	١	توحد	مركز المنال لتدخل المبكر والتوحد وصعوبات التعليم
٢	١	.	١	.	.	.	اضطرابات النطق واللغة	
٢٦	.	.	١	٢	١	٧	.	٥	٤	٦	اضطرابات النطق واللغة	مركز القرية الصغيرة
١٣	.	.	.	١	.	١	١	٥	.	٥	توحد	
٢	.	.	.	١	.	.	١	.	.	.	زراعة قوقعة	
٤	١	.	٢	.	١	متلازمة دوان	
٣	١	١	.	١	.	.	صعوبات تعلم	مركز الدانة للتربية الخاصة
٣٠	.	.	.	٨	١	٦	١	٦	١	٧	اضطراب طيف التوحد	
١١	١	٣	٧	.	.	صعوبات تعلم	مركز عائشة للتدخل المبكر
١٣	.	.	.	١	.	.	٣	٩	.	.	صعوبات نطق	
٣	١	٢	.	.	متلازمه داون	

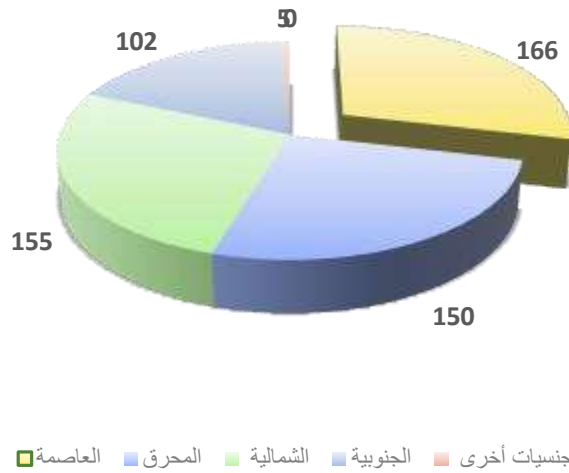
٦	١	٥	.	.	توحد	
١٠	٦	٤	.	.	إعاقة ذهنية	
١٢	.	.	.	١	.	.	٤	٧	.	.	علاج سلوكي	
١٥	.	.	٣	٤	٢	١	١	٣	١	.	تأخر نمائي	مركز إنماء للتربية الخاصة
٨	.	.	.	٤	١	١	.	١	.	١	توحد	
١٦	.	.	٢	٧	.	٣	.	٣	١	.	صعوبات التعلم	
٨	.	.	١	٢	.	١	.	٢	١	١	الإعاقة الذهنية	
٧	.	.	٣	٤	متعدد	
٥٧٨	٣	٢	٢٤	٧٨	٤٣	١١٢	٣٨	١١٢	٣٧	١٢٩	المجموع	
	٥		١٠٢		١٥٥		١٥٠		١٦٦			

المراكز الخاصة المعنية بشؤون الإعاقة

جدول رقم (٤٩) اجمالي عدد المستفيدين من المراكز الخاصة لذوي الإعاقة
بحسب المحافظات والجنس للعام ٢٠١٦ م

المحافظة	الجنس		المجموع
	انثى	ذكر	
العاصمة	٣٧	١٢٩	١٦٦
المحرق	٣٨	١١٢	١٥٠
الشمالية	٤٣	١١٢	١٥٥
الجنوبية	٢٤	٧٨	١٠٢
جنسيات أخرى	٣	٢	٥
المجموع	١٤٥	٤٣٣	٥٧٨

رسم بياني يوضح عدد المستفيدين من المراكز الخاصة حسب
المحافظات والجنس لعام ٢٠١٦ م



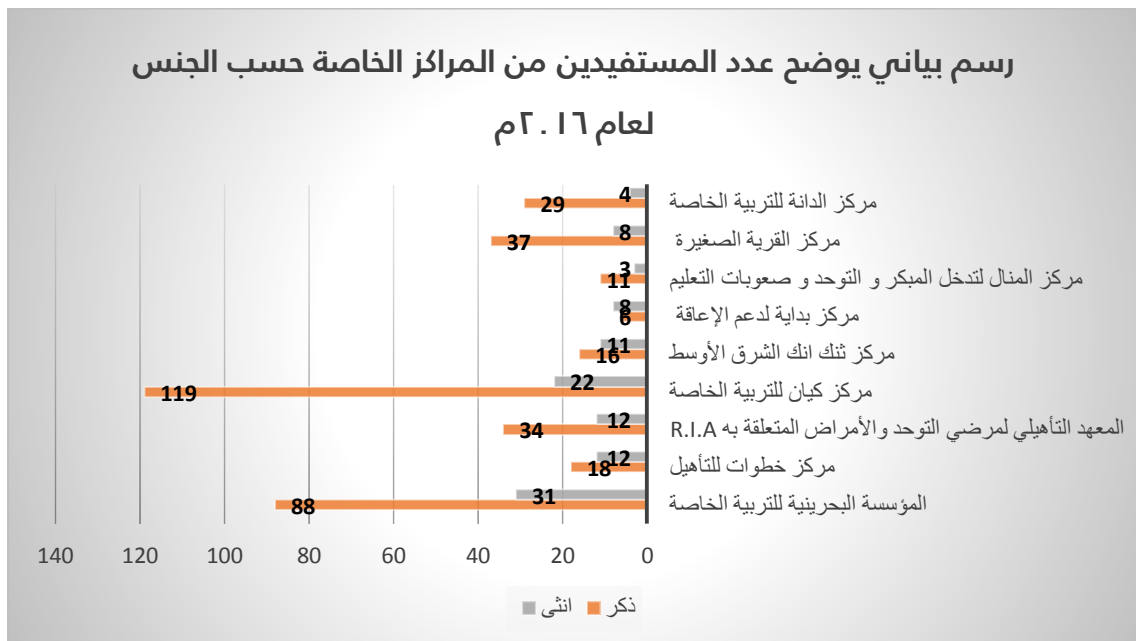
المراكز الخاصة المعنية بشؤون الإعاقة

جدول رقم (٥٠) اجمالي عدد المستفيدين من المراكز الخاصة لذوي الإعاقة بحسب الجنس للعام ٢٠١٦ م

اسم المركز	ذكر	انثى	المجموع
المؤسسة البحرينية للتربية الخاصة	٨٨	٣١	١١٩
مركز خطوات للتأهيل	١٨	١٢	٣٠
المعهد التأهيلي لمرضي التوحد والأمراض المتعلقة به R.I.A	٣٤	١٢	٤٦
مركز كيان للتربية الخاصة	١١٩	٢٢	١٤١
مركز ثنك انك الشرق الأوسط	١٦	١١	٢٧
مركز بداية لدعم الإعاقة	٦	٨	١٤
مركز المنال لتدخل المبكر والتوحد وصعوبات التعليم	١١	٣	١٤
مركز القرية الصغيرة	٣٧	٨	٤٥
مركز الدانة للتربية الخاصة	٢٩	٤	٣٣
مركز عائشة للتدخل المبكر	٣٧	١٨	٥٥
مركز إنماء للتربية الخاصة	٣٨	١٦	٥٤
المجموع	٤٣٣	١٤٥	٥٧٨

رسم بياني يوضح عدد المستفيدين من المراكز الخاصة حسب الجنس

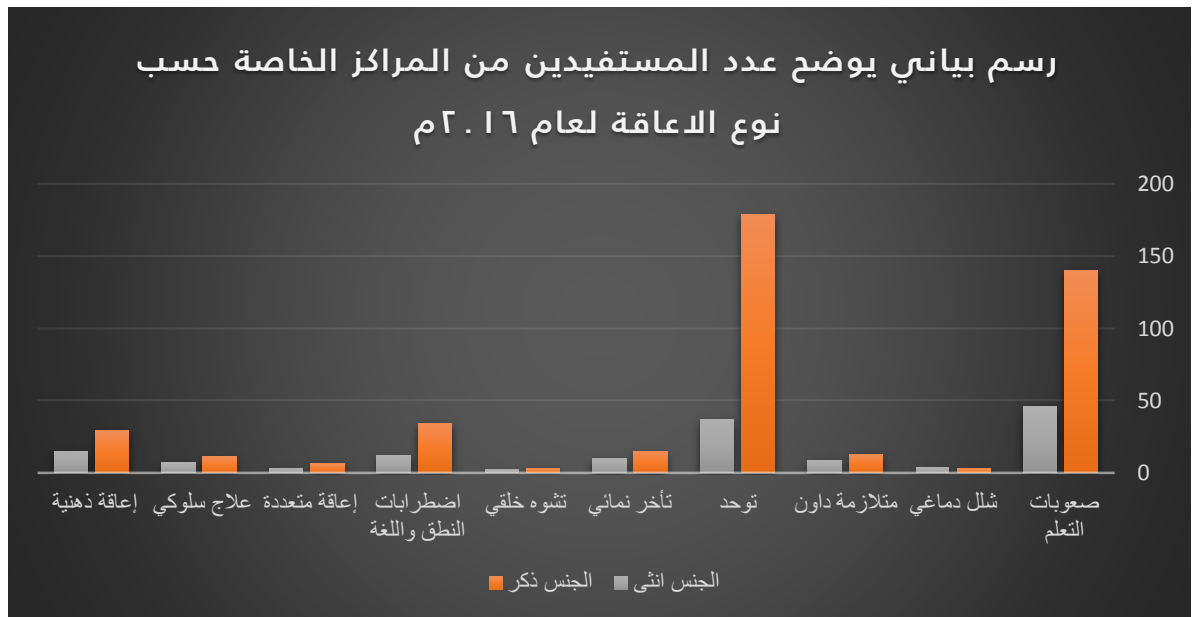
لعام ٢٠١٦ م



المراكز الخاصة المعنية بشؤون الإعاقة

جدول رقم (٥١) اجمالي عدد المستفيدين من المراكز الخاصة لذوي الإعاقة بحسب نوع الإعاقة للعام ٢٠١٦ م

العدد الكلي	الجنس		نوع الإعاقة
	انثى	ذكر	
١٨٦	٤٦	١٤٠	صعوبات التعلم
٧	٤	٣	شلل دماغي
٢٢	٩	١٣	متلازمة داون
٢١٦	٣٧	١٧٩	توحد
٢٥	١٠	١٥	تأخر نمائي
٥	٢	٣	تشوه خلقي
٤٦	١٢	٣٤	اضطرابات النطق واللغة
٩	٣	٦	إعاقة متعددة
١٨	٧	١١	علاج سلوكي
٤٤	١٥	٢٩	إعاقة ذهنية
٥٧٨	١٤٥	٤٣٣	المجموع الكلي



المراكز الأهلية العاملة في مجال الإعاقة

جدول رقم (٥٢) يبين إجمالي عدد المستفيدين من المراكز الأهلية لذوي الإعاقة بحسب

المنظمة الأهلية/الاقليمية ونوع الإعاقة والمحافظه والجنس لعام ٢٠١٦ م

المجموع	عدد المستفيدين / الجنس / المحافظة										نوع الإعاقة	المنظمة	المركز/المؤسسة	
	جنسيات أخرى		الجنوبية		الشمالية		المحرق		العاصمة					
	إناث	ذكور	إناث	ذكور	إناث	ذكور	إناث	ذكور	إناث	ذكور				
٧٤	.	.	١٩	١٧	١١	٢٠	٢	١	١	٣	إعاقة ذهنية	جمعية رعاية الطفل والأمومة	معهد الأمل للتربية الخاصة	
٣٠	.	.	٢	١	٥	١٣	.	.	٢	٧	إعاقة ذهنية		مركز الأمل للرعاية المبكرة	
٢٤	.	.	.	٢	٣	٩	١	.	١	٨	توحد	الجمعية البحرينية للإعاقة الذهنية والتوحد	مركز الوفاء للتوحد للفترة الصباحية	
٢٤	.	.	١	٥	.	٦	.	٢	١	٩	توحد		مركز الوفاء للتوحد للفترة المسائية	
١٢	.	.	١	٤	١	١	١	١	١	٢	تأخر نمائني للإعاقة		مركز الوفاء للتأخر النمائني	
٢٠	.	.	٣	٤	.	٤	.	٥	٢	٢	توحد شديد		مركز الرشاد للتوحد	
١١	.	.	١	.	.	٢	٢	٣	١	٢	توحد شديد		المركز الزراعي للتدريب المهني للإعاقة الذهنية والتوحد	
١٠	.	.	.	٢	.	٦	.	١	.	١	توحد			
٣٥	.	.	٤	٨	١٠	٩	٣	١	.	.	إعاقة سمعية		الجمعية البحرينية لتنمية الطفولة	مركز الأمير سلطان بن عبد العزيز آل سعود لتنمية السمع والنطق
٢٥	.	.	.	٨	٧	٨	.	١	.	١	تأخر لغوي			
٩	.	.	٢	٢	١	٢	١	.	١	.	إعاقة بصرية مع تعدد	جمعية الصداقة للمكفوفين	روضة الصداقة للمكفوفين	
٢٧	.	.	٩	٤	٣	٥	.	٥	١	.	إعاقة حركية	المركز البحريني للحراك الدولي	روضة أزهار الحراك	
٢٠٦	.	.	١٨	١٦	٢٦	٣٥	٢٨	٢٧	٢٠	٣٦	متلازمة داون	الجمعية البحرينية لمتلازمة داون	مركز العناية بمتلازمة داون	
١٢٨	.	.	٩	٣٨	٣	١٥	٥	٩	٦	٣٢	توحد	جمعية البحرين للأطفال ذوي الصعوبة في	مركز عالية للتدخل المبكر	
	.	.	.	٣	٢	٢	متلازمة داون			
	١	١	شلل دماغي			

											إعاقة متعددة	السلوك والتواصل	
٤١					٣	٢	١		١٩	١٦	إعاقة ذهنية	جمعية الرحمة لرعاية المعاقين	مركز الرحمة لرعاية الشباب
٣٣				٢		٣					توحد	جمعية الحد الخيرية	مركز الخدمات التربوية الخاصة للأطفال "تفاؤل"
			١	٣	٢		٤	٥	١	١	متلازمة داون		
								٣	٢		اضطرابات سلوكية وصعوبات		
											شلل دماغي		
									١		تخلف عقلي		
								١	١		تأخر نمائي		
٧٤			٢		٨	١٧	٣٠	١	١١	٥	الشلل الدماغي	الجمعية البحرينية للشلل الدماغي	مركز رعاية أطفال الشلل الدماغي
٧٨٣												المجموع	

جدول رقم (٥٣) يبين إجمالي عدد المستفيدين من المراكز الأهلية حسب الجنس لعام ٢٠١٦م

المجموع	الجنس		المراكز الاهلية
	انثى	ذكر	
٧٨٣	٣٠٩	٤٧٤	المجموع



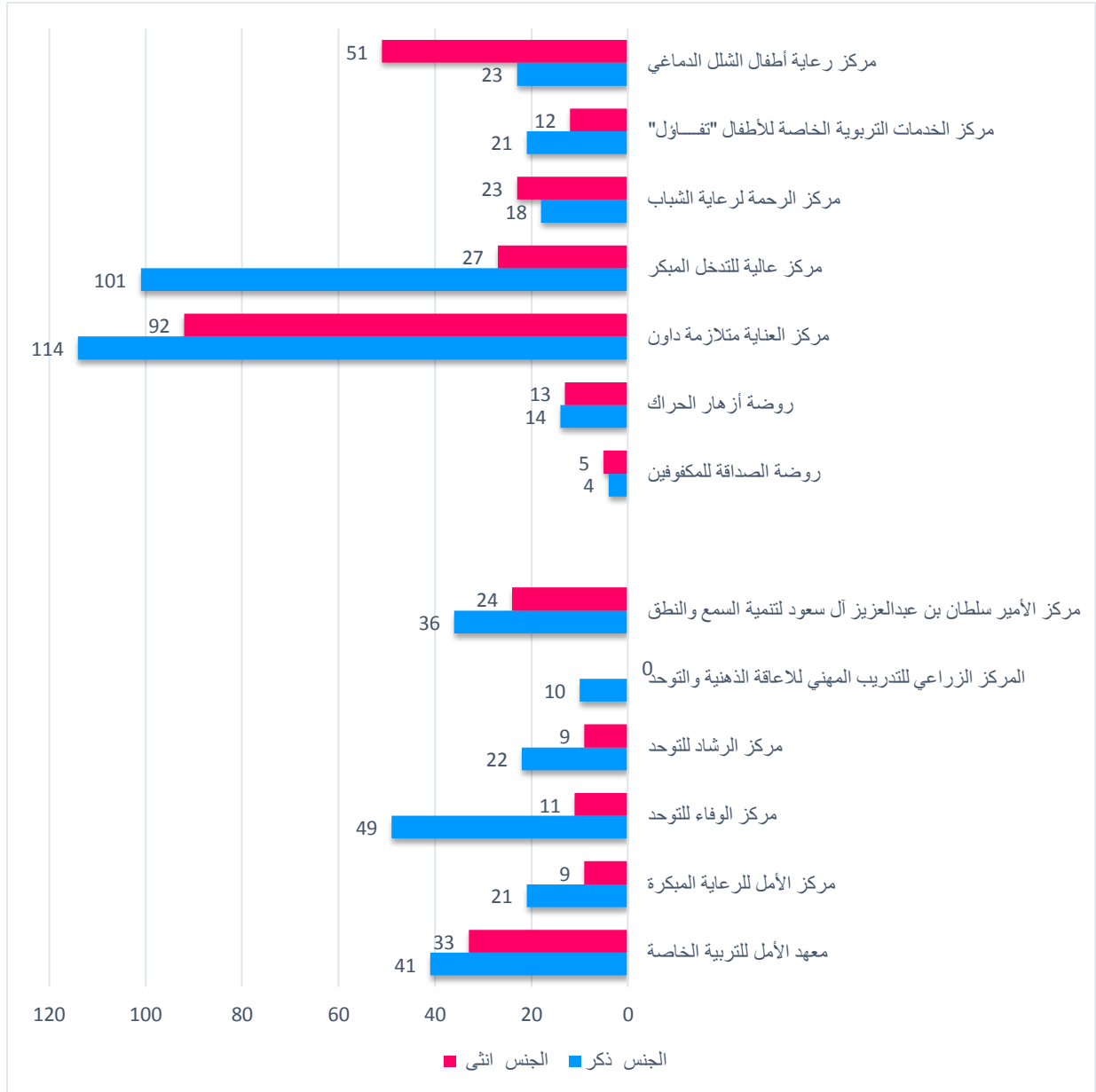
المراكز الأهلية العاملة في مجال الإعاقة

جدول رقم (٥٤) يبين إجمالي عدد المستفيدين من المراكز الأهلية حسب الجنس لعام ٢٠١٦م

المجموع	الجنس		المركز/المؤسسة
	انثى	ذكر	
٧٤	٣٣	٤١	معهد الأمل للتربية الخاصة
٣٠	٩	٢١	مركز الأمل للرعاية المبكرة
٦٠	١١	٤٩	مركز الوفاء للتوحد
٣١	٩	٢٢	مركز الرشاد للتوحد
١٠	.	١٠	المركز الزراعي للتدريب المهني للإعاقة الذهنية والتوحد
٦٠	٢٤	٣٦	مركز الأمير سلطان بن عبدالعزيز آل سعود لتنمية السمع والنطق
٩	٥	٤	روضة الصداقة للمكفوفين
٢٧	١٣	١٤	روضة أزهار الحراك
٢٠٦	٩٢	١١٤	مركز العناية متلازمة داون
١٢٨	٢٧	١٠١	مركز عالية للتدخل المبكر
٤١	٢٣	١٨	مركز الرحمة لرعاية الشباب
٣٣	١٢	٢١	مركز الخدمات التربوية الخاصة للأطفال "تفاؤل"
٧٤	٥١	٢٣	مركز رعاية أطفال الشلل الدماغي
٧٨٣	٣٠٩	٤٧٤	المجموع

المراكز الأهلية العاملة في مجال الإعاقة

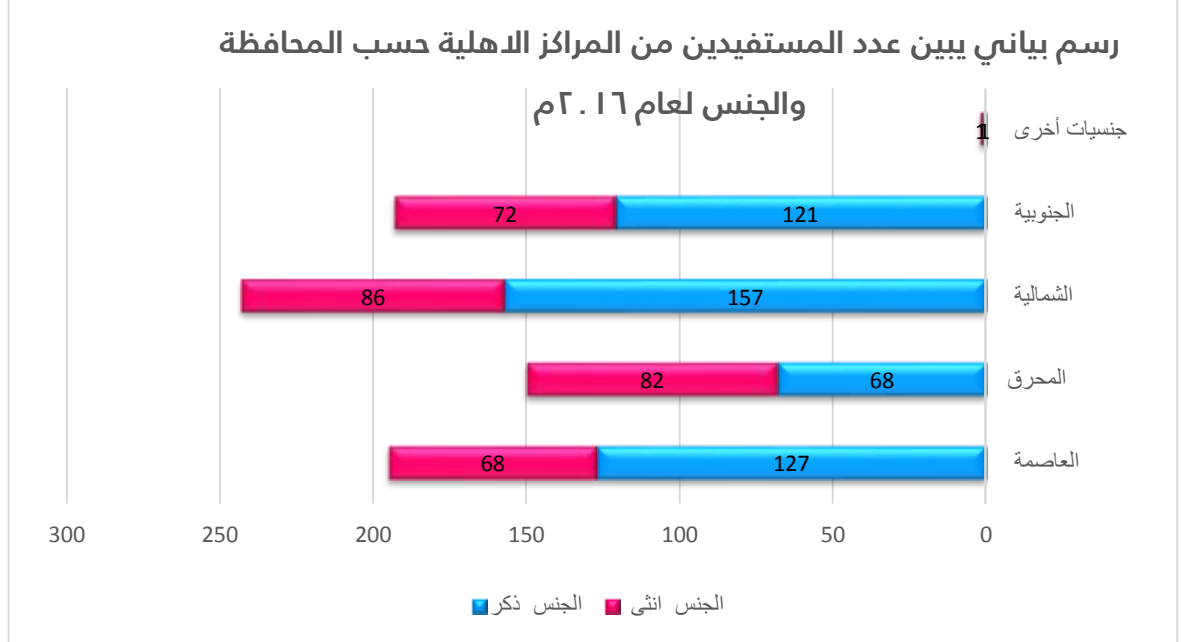
رسم بياني يوضح عدد المستفيدين من المراكز الأهلية حسب الجنس لعام ٢٠١٦ م



المراكز الأهلية العاملة في مجال الإعاقة

جدول رقم (٥٥) يبين إجمالي عدد المستفيدين من المراكز الأهلية حسب المحافظة والجنس لعام ٢٠١٦م

المجموع	الجنس		المحافظة
	انثى	ذكر	
١٩٥	٦٨	١٢٧	العاصمة
١٥٠	٨٢	٦٨	المحرق
٢٤٣	٨٦	١٥٧	الشمالية
١٩٣	٧٢	١٢١	الجنوبية
٢	١	١	جنسيات أخرى
٧٨٣	٣٠٩	٤٧٤	المجموع



مخصص الأشخاص ذوي الإعاقة

(بحسب القرار الوزاري رقم ٢٤ لسنة ٢٠٠٨)

جدول (٥٦) عدد المستفيدين من مخصص ذوي الإعاقة للأعوام من ٢٠٠٥ إلى

٢٠١٦

البيان	عدد المستفيدين	قيمة المبالغ بالدينار
٢٠٠٥	٣٢.٨	١١٣٥٤٧.
٢٠٠٦	٣.٩٣	١٨٨٥٢..
٢٠٠٧	٤٩٩.	٣٥٧٨.٩٨
٢٠٠٨	٥٧٧٤	٤.٦٦١٥.
٢٠٠٩	٦٢.٤	٤٥.٨٨..
٢٠١٠	٦٦٧٨	٤٥٧٥٤٥.
٢٠١١	٧٤٤٧	٩٩١.١..
٢٠١٢	٨١٨.	١.٢٤٤٧..
٢٠١٣	٨٨١١	١.٩٨٧...
٢٠١٤	٩٦.٧	١٢٨١٥٧..
٢٠١٥	١.٣٢٥	١٣..٥٣..
٢٠١٦	١.٨.٣	١٣٨٤٦٢..

مخصص الأشخاص ذوي الإعاقة

(بحسب القرار الوزاري رقم ٢٤ لسنة ٢٠٠٨ .)

جدول (٥٧) يبين عدد المستفيدين من مخصص ذوي الإعاقة بحسب نوع الإعاقة

للعام ٢٠١٦م

المحافظة / النوع											نوع الإعاقة
المجموع	المحافظة الجنوبية		المحافظة الشمالية		محافظة المحرق		المحافظة الوسطى		محافظة العاصمة		
	ذكور	إناث	ذكور	إناث	ذكور	إناث	ذكور	إناث	ذكور	إناث	
٥٣٦	٣٩١	٣١٨١	٢٥١	٢١٦	٧٧٣	٤٨٠	٣٤٤	١٩٠	٥٣٦	٣٩١	جسمية
٣٠١	٢٦٨	١٧٤٤	٩٧	٩٨	٣٩٤	٣٦٦	١٢٣	٩٧	٣٠١	٢٦٨	سمعية
٢٥٩	١٦٩	١١٨٨	٨٩	٥٥	٢٣٧	١٨٧	١١١	٨١	٢٥٩	١٦٩	بصرية
٧٣٠	٤٧١	٤٠٢٧	٤٣٦	٢٥٠	٨٧٨	٥٧٠	٤١٦	٢٧٦	٧٣٠	٤٧١	ذهنية ونفسية
١٠٥	٨٩	٦٦٣	٦٢	٥٢	١٢٩	١٠٣	٧٣	٥٠	١٠٥	٨٩	متعدد
١٠٨٠٣	١٩٣١	١٣٨٨	٩٣٥	٦٧١	٢٤١١	١٧٠٦	١٠٦٧	٦٩٤	١٩٣١	١٣٨٨	مجموع
	٣٣١٩		١٦٠٦		٤١١٧		١٧٦١		٣٣١٩		المجموع الكلية

مخصص الأشخاص ذوي الإعاقة

(بحسب القرار الوزاري رقم ٢٤ لسنة ٢٠٠٨)

جدول (٥٨) يبين عدد المساعدات الاجتماعية المقدمة للأشخاص ذوي الإعاقة حسب (قانون الضمان الاجتماعي) وحسب قيمة المساعدة (١٥٠ / ١٢٠ / ٧٠) بحسب المحافظة والنوع للعام ٢٠١٦م

إجمالي المبالغ	المجموع الكلي	عدد المستفيدين			الفئة	المحافظة
		المجموع	انثى	ذكر		
٢١٠	٣	٣	.	٣	٧٠	محافظة العاصمة
٤٢٠	٦	٦	.	٦	٧٠	محافظة المحرق
٧٠	١	١	.	١	٧٠	المحافظة الشمالية
٧٠	١	١	.	١	٧٠	المحافظة الجنوبية
٧٧٠	١١	١١	.	١١		مجموع

الباب الخامس الضمان الاجتماعي



المساعدات الاجتماعية

جدول (٥٩) الطلبات المقدمة والمدروسة والمرشحة للاستفادة من المساعدات الاجتماعية للعام ٢٠١٦ م

عدد الحالات	البيان
٢.٧٤	تسجيل طلبات جديدة خاصة بالمساعدات الاجتماعية
إعادة دراسة حالات مستفيدة من المساعدات الاجتماعية:	
٣١٩١	* وقف المساعدة
٤٦٥	* إرجاع المساعدة
البت في طلبات المساعدات الاجتماعية من خلال عقد عدد من الاجتماعات للجنة البت كالتالي:	
٢١١١	* طلبات مرشحة
٣٢٩	* طلبات مرفوضة
٤٧	* طلبات معادة للبحث لاستكمال بيانات ومستندات ناقصه

المساعدات الاجتماعية

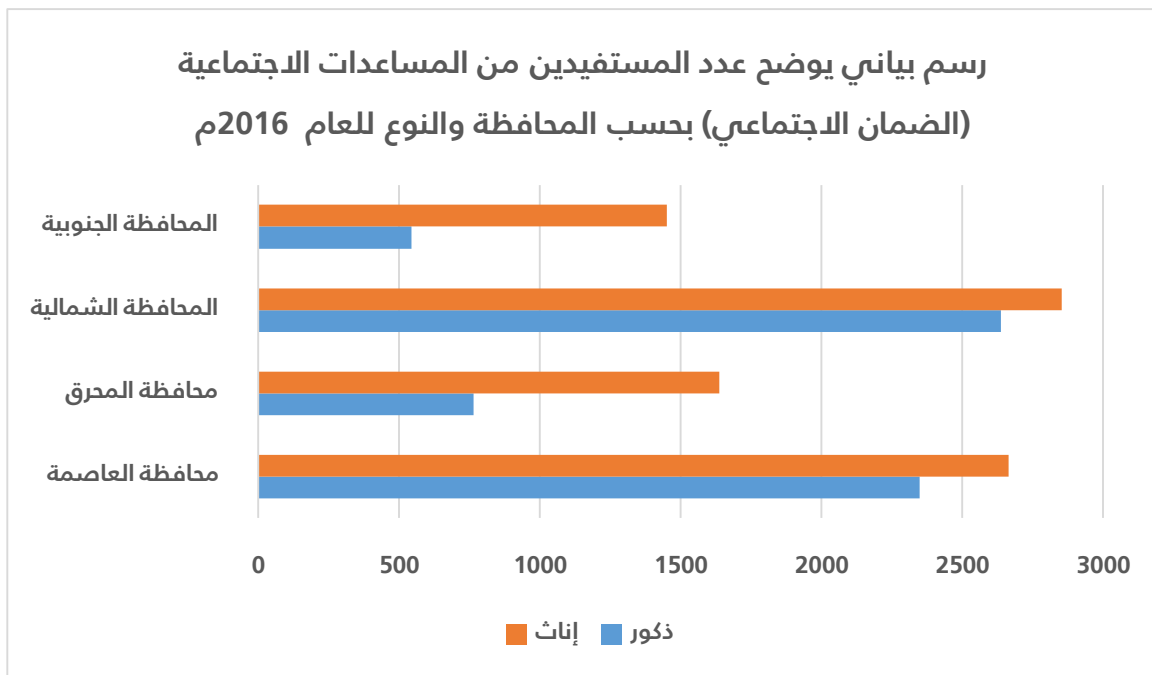
جدول (٦.) عدد المستفيدين من المساعدات الاجتماعية بحسب التكوين الاجتماعي (أفراد - أسر) والمبالغ التي صرفت من العام ٢٠٠٧ - ٢٠١٦.

السنة	الأفراد	الأسر	المبالغ
٢٠٠٧	١٧١٨٦	٩٩٣٦	١٦٠٨٤٥٠٢٧.
٢٠٠٨	٢٠١١٩	١.٦٩.	١٥٠.٢٨٠٧٦.
٢٠٠٩	٢٥٤٧٩	١٢١١٧	١٧٠٢٩٨٠٥٢.
٢٠١٠	٣٠٣٨	١٣٣٢٣	١٨٠٢٣٤٠٥٢.
٢٠١١	٣٢٨٦١	١٤٢١٤	١٩٠٥٠٧٠٣٥.
٢٠١٢	٣٤.٦٢	١٤٦.٤	١٧٠٥٤٤٠٧٢.
٢٠١٣	٤٢١٨٢	١٧١.٦	١٨٠٦١٤٠...
٢٠١٤	٤١.٣٢	١٥٤٤٥	٢٠٠٦٥٦٠٣٤٥
٢٠١٥	٤٢٤٧٨	١٥٤٥٩	١٩٠١٢٣٠٦٢٥
٢٠١٦	٤.٨٨٤	١٤٩.١	١٨٠٣١٣٠٥٦.

المساعدات الاجتماعية

جدول (٦١) عدد المستفيدين من المساعدات الاجتماعية (الضمان الاجتماعي) بحسب المحافظة والنوع للعام ٢٠١٦ م

عدد المستفيدين	إناث	ذكور	المحافظة
٥.١٣	٢٦٦٤	٢٣٤٩	محافظة العاصمة
٢٤.٢	١٦٣٧	٧٦٥	محافظة المحرق
٥٤٩١	٢٨٥٣	٢٦٣٨	المحافظة الشمالية
١٩٩٥	١٤٥.	٥٤٥	المحافظة الجنوبية
١٤٩.١	٨٦.٤	٦٢٩٧	المجموع



المساعدات الاجتماعية

جدول (٦٢) عدد المستفيدين من المساعدات الاجتماعية (الضمان الاجتماعي) بحسب المحافظة والنوع للعام ٢٠١٦ م

المجموع	إناث	ذكور	الفئة العمرية
٦١	٣.	٣١	. - ٩
١٨.	٩٥	٨٥	١٠ - ١٩
٧٨.	٦٦٧	١١٣	٢٠ - ٢٩
١٩٩١	٩٧٣	١.١٨	٣٠ - ٣٩
٣.٤١	١.٩٣	١٩٤٨	٤٠ - ٤٩
٢٥٨٢	١٦٤٢	٩٤.	٥٠ - ٥٩
٢٥.٤	١٦١٤	٨٩.	٦٠ - ٦٩
٢١٩٢	١٤٧٩	٧١٣	٧٠ - ٧٩
١٢٤.	٨١٢	٤٢٨	٨٠ - ٨٩
٢٨٨	١٧٢	١١٦	٩٠ - ٩٩
٤٢	٢٧	١٥	١٠٠ - ١٥٠
١٤٩.١	٨٦.٤	٦٢٩٧	المجموع

المساعدات الاجتماعية

جدول (٦٣) عدد المستفيدين من المساعدات الاجتماعية بحسب فئات الاستحقاق والنوع للعام

٢٠١٦م

فئة الدعم	انثى	ذكر	عدد الاسر
الأرملة	٧٣٢	.	٧٣٢
الأسرة	.	٣٩٦٣	٣٩٦٣
البنت غير المتزوجة	٦٣٤	.	٦٣٤
العاجز عن العمل	٢	١٧٤	١٧٦
المسن	٣٥٩٤	٢.١٩	٥٦١٣
المطلقة	٣٢١٧	.	٣٢١٧
المعاق	.	١١	١١
المهجورة	١٢٩	.	١٢٩
الولد	٧٣	٨٢	١٥٥
اليتيم	٣٩	٣٦	٧٥
أسرة المسجون	١٨٤	١٢	١٩٦
المجموع	٨٦.٤	٦٢٩٧	١٤٩.١

المساعدات الاجتماعية

جدول (٦٤) الطلبات المقدمة والمدروسة والمرشحة للاستفادة من مخصص الإعاقة
للعام ٢٠١٦م

عدد الحالات	البيان
٧٣٥	تسجيل طلبات جديدة خاصة بمخصص الإعاقة
إعادة دراسة حالات مستفيدة من مخصص الإعاقة:	
١٨٨	* وقف المخصص
البت في طلبات مخصص الإعاقة من خلال عقد عدد من الاجتماعات للجنة البت كالتالي:	
٦٥٧	* طلبات مرشحة
٢٥١	* طلبات مرفوضة
.	* طلبات رحلت لملف الحفظ لعدم استكمال بيانات ومستندات

جدول (٦٥) احصائيات أخرى للعام ٢٠١٦م

المبلغ	عدد المستفيدين	البنك
١.٤,٩٥٠,٠٠٠	٨٥	تعويض الحريق
٢٤,٩٢٦,٧٩٢	١٤٧٩٧١	مبادرة التعويض النقدي مقابل رفع الدعم عن اللحوم
-----	١٣٧٤١	تخفيض رسوم الكهرباء والماء
١.١٠٥٨٧٠.٢.	١٢.٥٦٢	مشروع الدعم المالي

الباب السادس المنظمات الأهلية



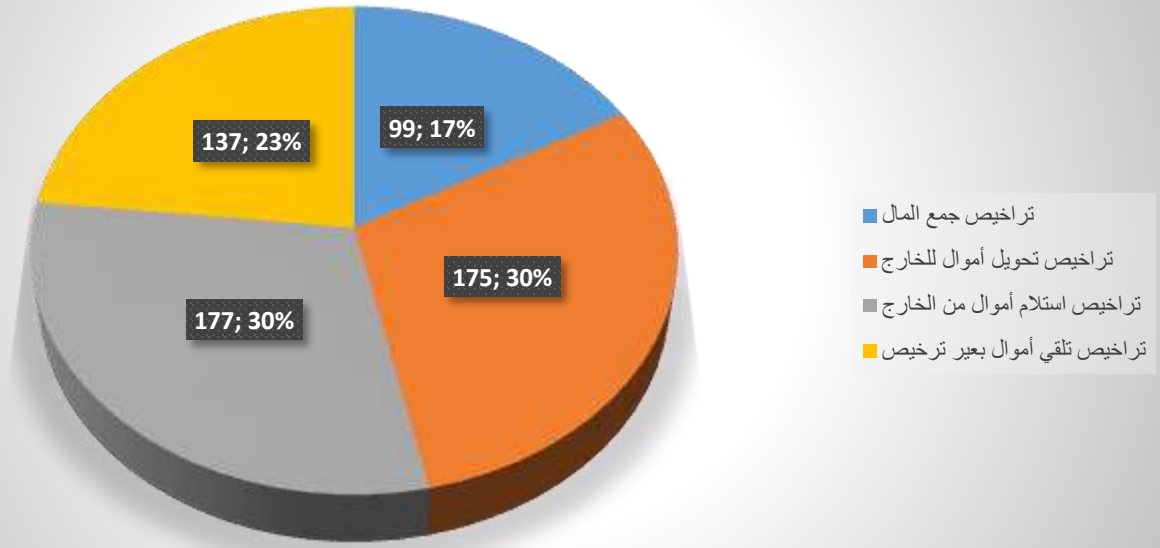
مركز تنمية
العمل التطوعي
Volunteering Development Center

المنظمات الأهلية

جدول (٦٦) يبين عدد التراخيص الممنوحة للمنظمات الأهلية للعام ٢٠١٦ م

عدد التراخيص الممنوحة للمنظمات الاهلية لعام ٢٠١٦	
٩٩ ترخيص	١. تراخيص جمع المال
١٧٥ ترخيص	٢. تراخيص تحويل اموال للخارج
١٧٧ ترخيص	٣. تراخيص استلام اموال من الخارج
١٣٧ ترخيص	٤. تراخيص تلقي أموال بغير ترخيص

رسم بياني يبين عدد التراخيص الممنوحة للمنظمات الأهلية لعام ٢٠١٦ م



المنظمات الأهلية

جدول (٦٧) عدد المعاملات المنجزة لإدارة المنظمات الأهلية للعام ٢٠١٦م

الرقم	نوع المعاملات	عدد المعاملات المنجزة ٢٠١٦
١	إشهار تسجيل المنظمات الأهلية	٢٣
٢	إشهار تحول المؤسسة لجمعية	٢
٣	إشهار تعديل الأنظمة الأساسية	٢٠
٤	إشهار قرارات تعيين مجالس مؤقتة	١٠
٥	تراخيص جمع المال	١٨٩
٦	تراخيص إرسال أموال للخارج	٣٨٧
٧	قبول أموال من الخارج	١٥٢
٨	تراخيص تلقي أموال بغير ترخيص	١٦٩
٩	اعتماد توابع مجالس الإدارة للمنظمات الأهلية الجديدة	١٩٧
١٠	الزيارات التفتيشية	٢٤١
١١	البرامج التدريبية (المالية والقانونية)	١٨
٢١	التقارير المالية المستلمة	٢٩٦



المركز الوطني لدعم المنظمات الأهلية

جدول (٦٨) المنظمات الاهلية المسجلة في مملكة البحرين لعام ٢٠١٦ حسب المحافظات ومجال التخصص

المجموع	غير محدد	المحافظة					تصنيف المنظمة
		الوسطى	الجنوبية	الشمالية	العاصمة	المحرق	
٦	٢	-	١	-	٢	١	عام
٨	٣	-	١	٢	-	٢	الأسرة
١٩	٣	-	٤	٢	٧	٣	المرأة
١٩	٥	١	٣	٤	٦	-	ذوي الإعاقة
٢٠	٨	-	-	٨	١	٣	الشبابية
٥	١	-	١	-	٢	١	الطفولة
٤	١	-	٢	-	-	١	كبار السن
٣	١	-	-	-	٢	-	التعليم والتدريب المهني
٦	٤	-	-	-	-	٢	الطلابية
٦	٤	-	-	-	١	١	الموهبة والإبداع
٣	١	-	-	١	١	-	الهوايات
٢٢	٧	-	١	-	١٣	١	الصحة الجسدية والنفسية
٦	٤	-	١	-	١	-	البيئة والثروة الطبيعية
٥	٢	-	١	٢	-	-	الرعاية الحيوانية
١١	٥	-	١	٣	-	٢	خدمات تنمية للمناطق والسكان

٥	١	-	-	-	٣	١	المسؤولية الاجتماعية
٣	-	-	-	-	٣	-	الإغاثة
٩	٥	-	-	-	٤	-	حقوق الإنسان
١	-	-	-	-	١	-	مكافحة الفساد
١١	٥	-	-	٢	٣	١	تنمية وطنية
٣	-	-	-	-	٢	١	القضية الفلسطينية
١٥	٩	-	١	-	٥	-	العلمية
٧٢	٢٨	-	٤	٣	٣٢	٥	المهنية
١.٩	٢١	٥	١.	٣٨	٢٤	١١	الخيرية
٢١	٦	-	٣	٥	٣	٤	التعاونية
٦.	٢٩	٢	٨	٢	١٢	٧	المؤسسات الخاصة
١٦	٧	-	١	-	٧	١	الخليجية
٢٩	٧	-	٣	٣	٨	٨	الإسلامية
١٩	٥	-	-	-	١٤	-	الكنائس والمجموعات الروحانية
٣٩	١٤	-	٢	٢	٢١	-	الجاليات
٣٩	١٥	-	٢	٢	٢.	-	الصدقة مع الجاليات
٤	١	-	-	-	٣	-	الاتحادات
٣٧	١٥	-	١	٥	١٦	-	النوادي
٦٣٥	٢١٩	٨	٥١	٨٤	٢١٧	٥٦	المجموع

المركز الوطني لدعم المنظمات الأهلية

جدول (٦٩) جدول بعدد استخدام ساعات المركز الوطني للعام ٢٠١٦م

عدد الفعاليات	عدد الساعات التشغيلية الاجمالية لقاءات المركز	فعاليات الوزارة	فعاليات المنظمات	الشهر
١	٥	.	٣	يناير
٥	٢٧	٦	١٧	فبراير
١٤	١٠٤	٩	٧٣	مارس
١٠	٥١	٨	٢٩	ابريل
١٥	٨٠	٧	٤٩	مايو
١	٢	.	١	يونيو
٢	١٥	.	١١	يوليو
٦	٣٧	.	٢٥	اغسطس
٥	٣١	.	٢١	سبتمبر
٥	٢٥	.	١٥	اكتوبر
٨	٤٥	٤	٢٧	نوفمبر
٩	٤١	١٦	١٥	ديسمبر
٨٢	٤٦٣	٥٠	٢٨٦	المجموع

المركز الوطني لدعم المنظمات الأهلية

جدول (٧.) عدد المنظمات المشاركة في الدورات والمؤتمرات التي اقامتها وزارة العمل والتنمية الاجتماعية للعام ٢٠١٦ م

عدد المتدربين	عدد المنظمات المشاركة	تاريخها	الفعالية
١٦	موظفي الوزارة	١٣-١٥ مارس	ورشة حل الخلافات وإدارة الحوار
٢١	١٢	١٧/١٩ مارس	
٨	٨	٣١-مارس	ورشة استخدام برنامج الإكسل في تسجيل اشتراكات أعضاء الجمعية العمومية
٨	٧	٢٨-أبريل	
٧	٧	١١-أغسطس	
٨	٥	٦-أبريل	ورشة تصميم المشروعات
٦	٤	٣١-أكتوبر	
١٠	٧	٢١-أبريل	ورشة حقيبة التقييم الذاتي
٣١	١١	٢٤-أبريل	لقاء الممارسات الناجحة
١٠	١٩	٢١-أغسطس	
١٤	٦	٥-سبتمبر	
٢٨	٨	٢٩-سبتمبر	
٣١	١٧	٣-نوفمبر	
١٠	١١	٢٤-أبريل	
٢٥	١٦	٥-ديسمبر	لقاء يوم العمل التطوعي

المركز الوطني لدعم المنظمات الأهلية

جدول (٧١) عدد المنظمات الأهلية المستفيدة من التقييم المؤسسي حسب الجمعيات للعام ٢٠١٦ م

الجمعيات	تقييم الأداء المؤسسي سنة ٢٠١٦	تقييم أداء إجمالي من ٢٠٠٧ - ٢٠١٦
نسائية	٣	١٩
اجتماعية	١١	٧١
شبابية	١	١٩
علمية	.	٧
مهنية	٥	٤٣
خيرية	١٥	٨٩
إسلامية	٤	٢٨
صناديق خيرية	.	٦
فئات خاصة	٥	١٣
مؤسسات خاصة	١	١٣
خليجية	١	٣
تعاونية	.	١٥
أندية	١	٣
الجاليات	٦	١٠
الصدقة مع الجاليات	.	٢
المجموع	٥٤	٣٤١

المركز الوطني لدعم المنظمات الأهلية

جدول (٧٢) إحصائية زيارات تقييم المشروعات المستدامة للعام ٢٠١٦ م

التسلسل	المشروع	عدد المشروعات
١	برامج اسرية (رعاية وتأهيل)	٢
٢	برامج تمكين للأسر والافراد	٢
٣	برامج فئات خاصة	٤
٤	برامج تعليمية وثقافية	١
المجموع		٩

صندوق العمل الاجتماعي الأهلي

برنامج المنح المالية

جدول (٧٣) عدد المنظمات الأهلية الفائزة والمستفيدة من برنامج المنح المالية للأعوام

٢٠١٦-٢٠١٦

السنة	إجمالي المدفوعات بالدينار	عدد المنظمات المستفيدة
٢٠٠٦	١١.٠٠٠	٢٣
٢٠٠٧	٢.٩٨٠	٣٤
٢٠٠٨	٢٤٩٦٨.	٤٧
٢٠٠٩	٢٨.٠٠٠	٤٨
٢٠١٠	٣١٤٧٠	٥٦
٢٠١١	٣٣٦٥٠	٦٠
٢٠١٢	٣.٤٠٠	٦٦
٢٠١٣	٣.٩٢١.	٦٥
٢٠١٤	٣١٢٦٠	٦٦
٢٠١٥	٢٢٢٧٠	٤٨
٢٠١٦	لم يتم توزيعها لحد الآن	

صندوق العمل الاجتماعي الأهلي

برنامج المنح المالية

جدول (٧٤) عدد المنظمات الأهلية الفائزة بالمنح المالية للأعوام ٢٠٠٦-٢٠١٥م

عدد المشاريع	عدد الجمعيات الفائزة	التصنيف
٤٣	١٤	النسائية
٩٦	٤٧	الاجتماعية
٣٤	١٠	الفئات الخاصة
٣٣	١٣	الشبابية
٢٣	٩	الإسلامية
٩٢	٣٩	الجمعيات والصناديق الخيرية
٣٣	١٦	المهنية
٥	٤	المؤسسات الخاصة
١	١	الخليجية
٣	٣	الجمعيات الأجنبية والنوادي
٣٦٣	١٥٦	المجموع

صندوق العمل الاجتماعي الأهلي

برنامج المنح المالية

جدول (٧٥) الجهات المانحة في برنامج المنح المالية حسب السنوات وقيمة المنح

المبلغ	٢٠١٤
١.....	البنك الاهلي المتحد
١.....	وزارة العمل والتنمية الاجتماعية
٥.....	البا
٣.....	بنك البحرين والكويت
المبلغ	٢٠١٥
١.....	البنك الاهلي المتحد
٥.....	البا
٣.....	بنك البحرين والكويت
المبلغ	٢٠١٦
١.....	البنك الاهلي المتحد
٤.....	شركة اللؤلؤة السياحية
٣.....	بنك البحرين والكويت
١٥....	الكوهجي للمقاولات
١.....	شركة النمل
١.....	مصرف السلام
١.....	بنك البحرين الاسلامي
٣....	النادي البريطاني

مركز تنمية العمل التطوعي

جدول (٧٦) عدد المتطوعين في البرامج التجريبية "حلوة سواحلنا" التي نفذها مركز تنمية العمل التطوعي لعام ٢٠١٦ م

البيانات	العدد
عدد فرص تطوع	١
عدد المشاركين	٥٠ متطوع
عدد الساعات التطوعية	لم يتم الإفصاح
عدد الجهات المتعاونة	(١) بلدية المحرق

جدول (٧٧) عدد المتطوعين في البرامج التجريبية "الباحث القانوني" التي نفذها مركز تنمية العمل التطوعي لعام ٢٠١٦ م

البيانات	العدد
عدد فرص تطوع	١
عدد المتطوعين	١٠ متطوعين
عدد الساعات التطوعية	٥٩ ساعة
عدد الجهات المتعاونة	مجموعه من المنظمات الأهلية

جدول (٧٨) عدد الدورات والجلسات التدريبية التي نفذها مركز تنمية العمل التطوعي لعام ٢٠١٦ م

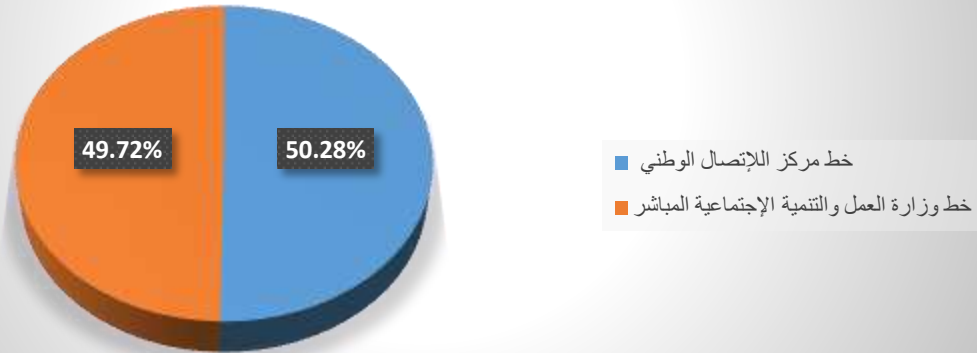
البيانات	العدد
عدد حضور الدورات والجلسات التدريبية	١
عدد حضور الدورات لبرامج التدريبية للمتطوعين	٢
عدد الدورات والجلسات التدريبية لأصحاب فرص التطوع	٠
المجموع	٣

الباب السابع الخط الساخن



الخط الساخن (٨٠٠٠٨٠٠١)

رسم بياني يبين عدد المكالمات من مركز اتصال وزارة العمل والتنمية الاجتماعية من خلال رقم مركز الإتصال الوطني ٨٠٠٠٨٠٠١ وأيضا من خلال الرقم الخاص بالوزارة ٨٠٠٠٨٠٠٨ لعام ٢٠١٦



جدول (٧٩) يبين عدد الاتصالات الواردة على الخط الساخن لوزارة العمل والتنمية الاجتماعية على حسب اللغة لعام ٢٠١٦ م

البيان	يناير	فبراير	مارس	ابريل	مايو	يونيو	يوليو	أغسطس	سبتمبر	أكتوبر	نوفمبر	ديسمبر
عدد الاتصالات باللغة العربية	٤٧٥٨	٢٦٠٥	٢٩٤٠	٣٩٩٢	٢٣٠٧	٢٠٠١	٢٧٠٩	١٩٠٦	١٥٩٣	٣٨٤٥	١٩٨٨	١٧١٩
عدد الاتصالات باللغة الانجليزية	٨٩	٦٦	٤٨	٦٣	٥٥	٣٨	٤٩	٣٦	٤١	٨٤	٦٨	٤٤

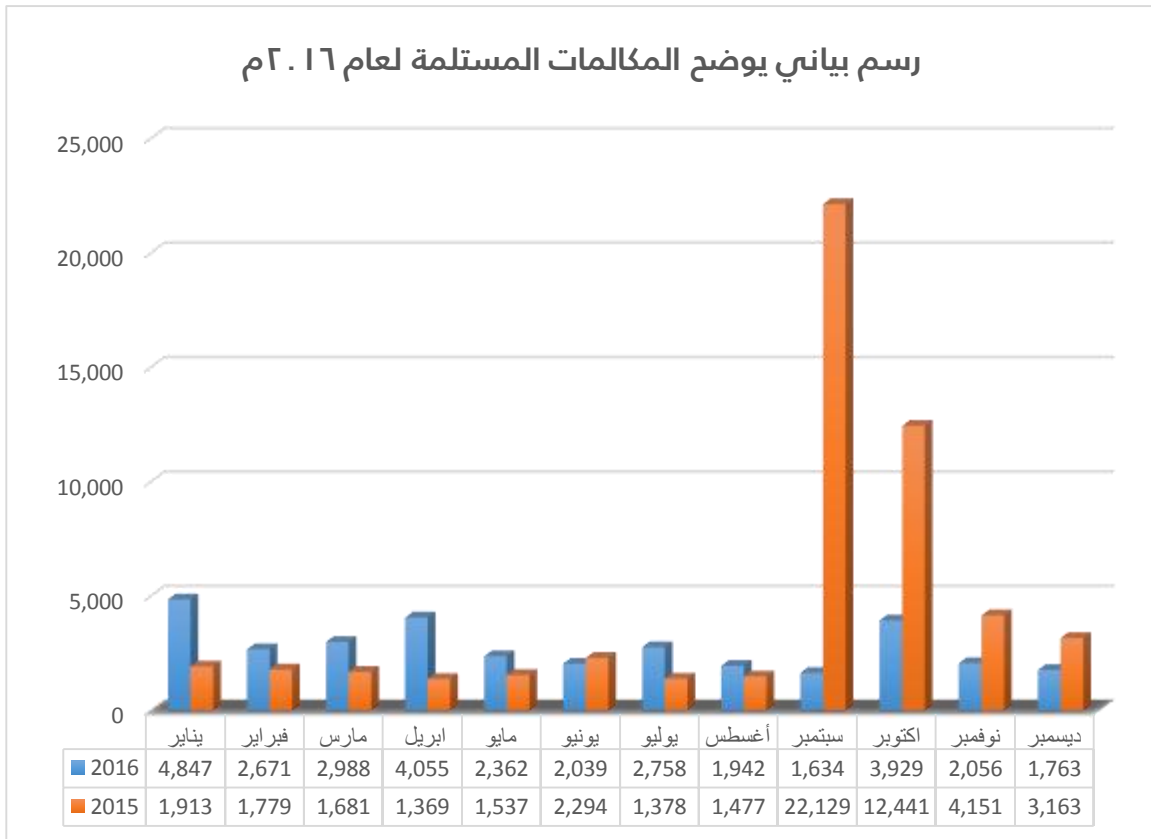
رسم بياني يوضح عدد الإتصالات على حسب اللغة لعام ٢٠١٦ م



الخط الساخن (٨٠٠٠٨٠٠١)

جدول (٨١) يبين عدد الاتصالات الواردة على الخط الساخن لوزارة العمل والتنمية الاجتماعية على حسب المكالمات المستلمة لعام ٢٠١٦ م

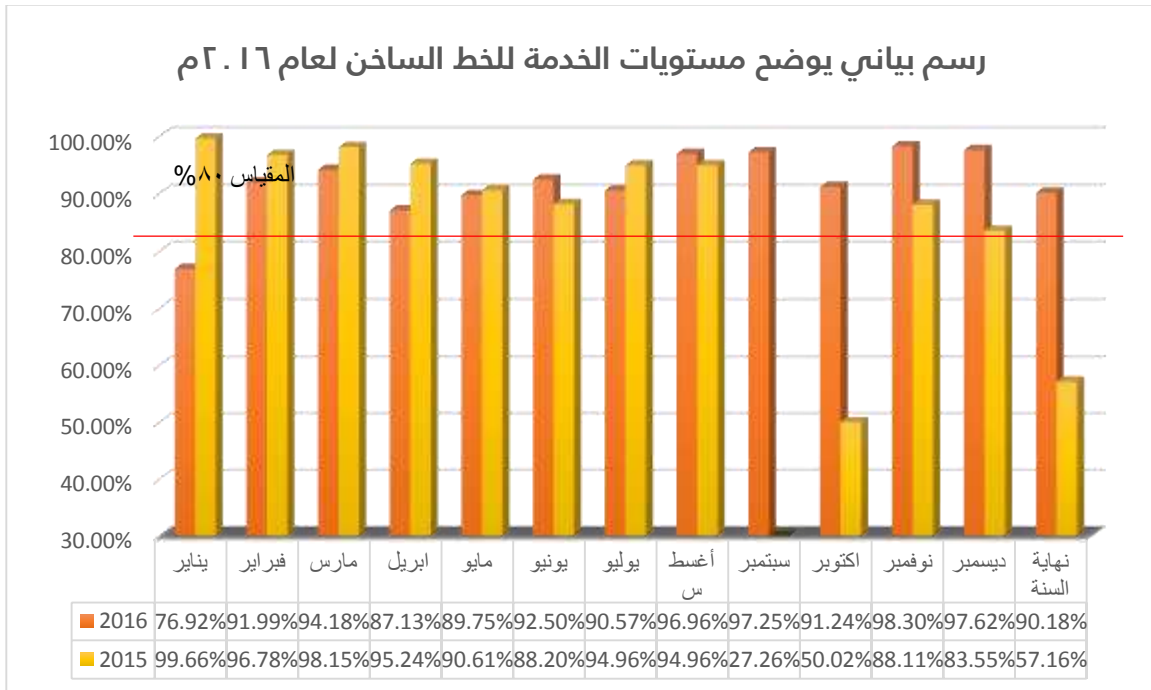
ديسمبر	نوفمبر	أكتوبر	سبتمبر	أغسطس	يوليو	يونيو	مايو	أبريل	مارس	فبراير	يناير	المكالمات المستلمة
١٧٦٣	٢.٥٦	٣٩٢٩	١٦٣٤	١٩٤٢	٢٧٥٨	٢.٣٩	٢٣٦٢	٤.٥٥	٢٩٨٨	٢٦٧١	٤٨٤٧	٢.١٦
٣١٦٣	٤١٥١	١٢٤٤١	٢٢١٢٩	١٤٧٧٧	١٣٧٨	٢٢٩٤	١٥٣٦	١٣٦٩	١٦٨١	١٧٧٩	١٩١٣	٢.١٥



الخط الساخن (٨٠٠٠٨٠٠٠٠)

جدول (٨٢) يبين عدد الاتصالات الواردة على الخط الساخن لوزارة العمل والتنمية الاجتماعية على حسب مستويات الخدمة لعام ٢٠١٦ م

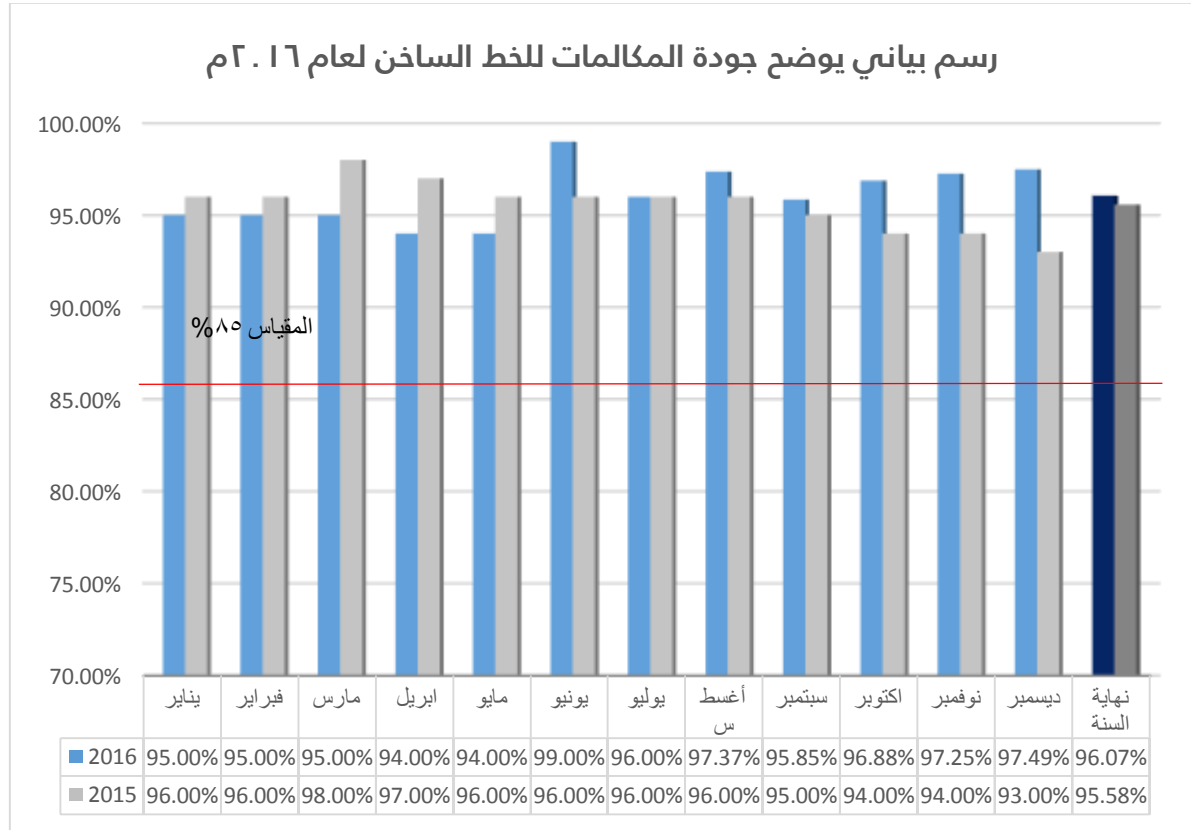
مستويات الخدمة	يناير	فبراير	مارس	ابريل	مايو	يونيو	يوليو	أغسطس	سبتمبر	أكتوبر	نوفمبر	ديسمبر
٢.١٦	%٧٦,٩٢	%٩١,٩٩	%٩٤,١٨	%٨٧,١٣	%٨٩,٧٥	%٩٢,٥٠	%٩٠,٥٧	%٩٦,٩٦	%٩٧,٢٥	%٩١,٢٤	%٩٨,٣٠	%٩٧,٦٢
٢.١٥	%٩٩,٦٦	%٩٦,٧٨	%٩٨,١٥	%٩٥,٢٤	%٩٠,٦١	%٨٨,٢٠	%٩٤,٩٦	%٢٧,٢٦	%٥٠,٠٢	%٨٨,١١	%٨٣,٥٥	%٥٧,١٦



الخط الساخن (٨٠٠٠٨٠٠١)

جدول (٨٤) يبين عدد الاتصالات الواردة على الخط الساخن لوزارة العمل والتنمية الاجتماعية على حسب جودة المكالمات لعام ٢٠١٦ م

جودة المكالمات	يناير	فبراير	مارس	ابريل	مايو	يونيو	يوليو	أغسطس	سبتمبر	أكتوبر	نوفمبر	ديسمبر	نهاية السنة
٢.١٦	%٩٥,٠٠	%٩٥,٠٠	%٩٥,٠٠	%٩٤,٠٠	%٩٤,٠٠	%٩٩,٠٠	%٩٦,٠٠	%٩٧,٣٧	%٩٥,٨٥	%٩٦,٨٨	%٩٧,٢٥	%٩٧,٤٩	%٩٦,٠٧
٢.١٥	%٩٦,٠٠	%٩٦,٠٠	%٩٨,٠٠	%٩٧,٠٠	%٩٦,٠٠	%٩٦,٠٠	%٩٦,٠٠	%٩٦,٠٠	%٩٥,٠٠	%٩٤,٠٠	%٩٤,٠٠	%٩٣,٠٠	%٩٥,٥٨

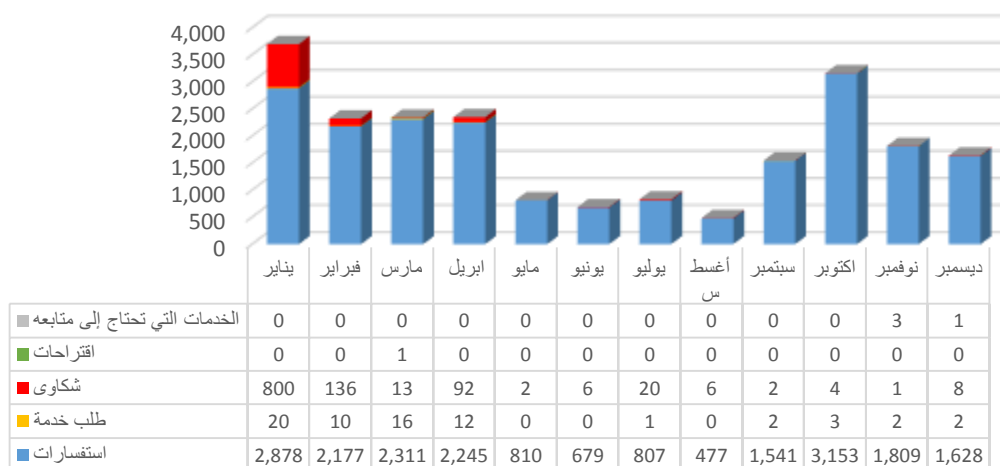


الخط الساخن (٨٠٠٠٨٠٠٠)

جدول (٨٥) يبين عدد الاتصالات الواردة على الخط الساخن لوزارة العمل والتنمية الاجتماعية على حسب جودة المكالمات لعام ٢٠١٦ م

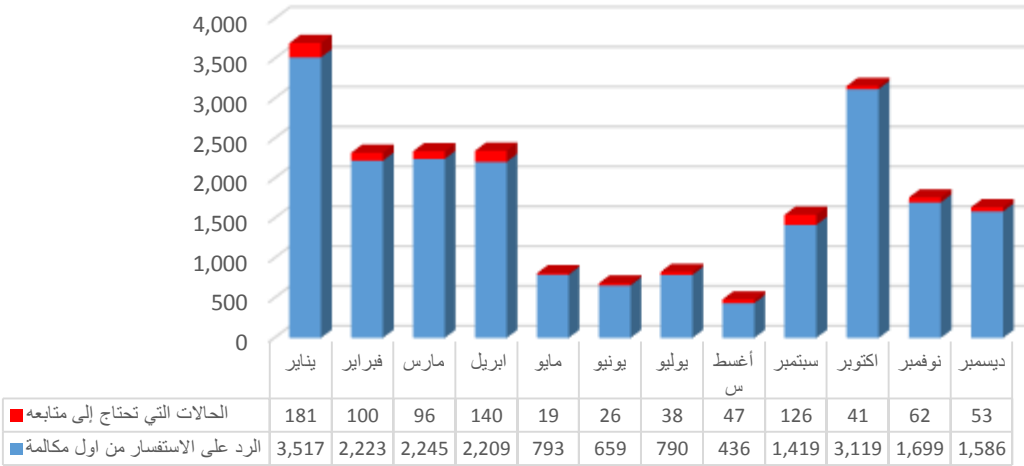
تصنيف المكالمات	يناير	فبراير	مارس	ابريل	مايو	يونيو	يوليو	أغسطس	سبتمبر	أكتوبر	نوفمبر	ديسمبر
الخدمات التي تحتاج إلى متابعة	٠	٠	٠	٠	٠	٠	٠	٠	٠	٠	٣	١
اقتراحات	٠	٠	١	٠	٠	٠	٠	٠	٠	٠	٠	٠
شكاوى	٨٠٠	١٣٦	١٣	٩٢	٢	٦	٢٠	٦	٢	٤	١	٨
طلب خدمة	٢٠	١٠	١٦	١٢	٠	٠	١	٠	٢	٣	٢	٢
استفسارات	٢٨٧٨	٢١٧٧	٢٣١١	٢٢٤٥	٨١٠	٦٧٩	٨٠٧	٤٧٧	١٥٤١	٣١٥٣	١٨٠٩	١٦٢٨

رسم بياني يوضح تصنيف المكالمات للخط الساخن للوزارة لعام ٢٠١٦ م

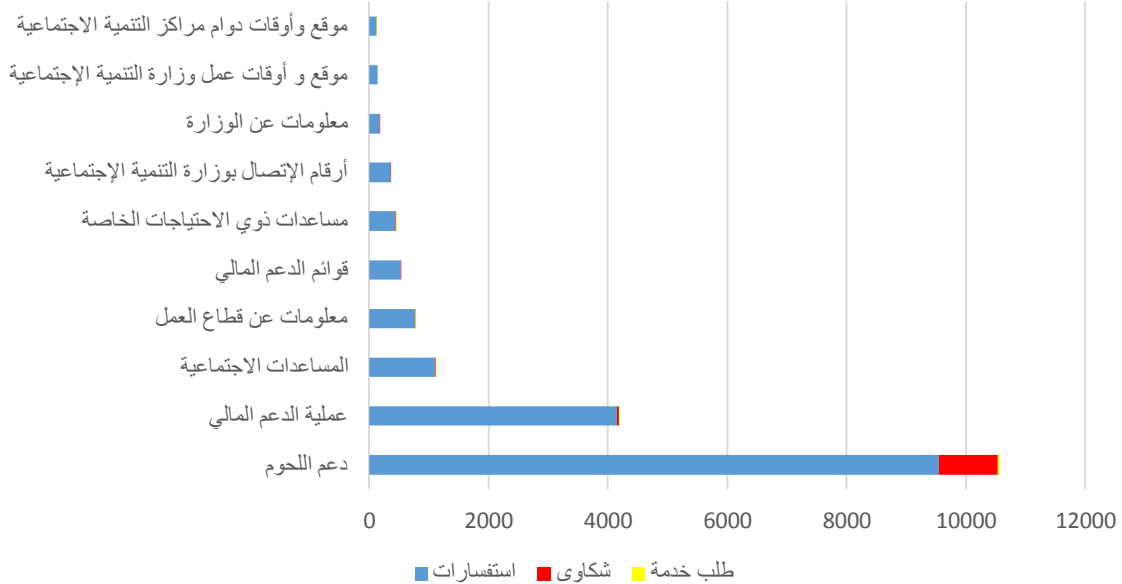


الخط الساخن (٨٠٠٠٨٠٠١)

رسم بياني يوضح الإنجاز الفوري للخدمة لعام ٢٠١٦م

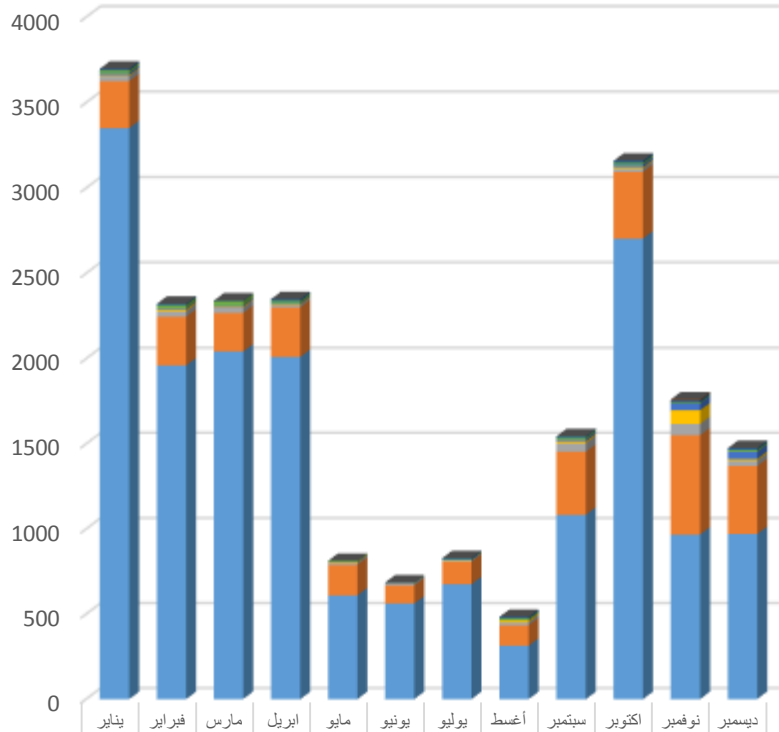


رسم بياني يوضح الخدمات الأكثر طلباً لعام ٢٠١٦م



الخط الساخن (٨٠٠٠٨٠٠١)

رسم بياني يوضح تصنيف المكالمات على حسب الإدارات لعام ٢٠١٦م



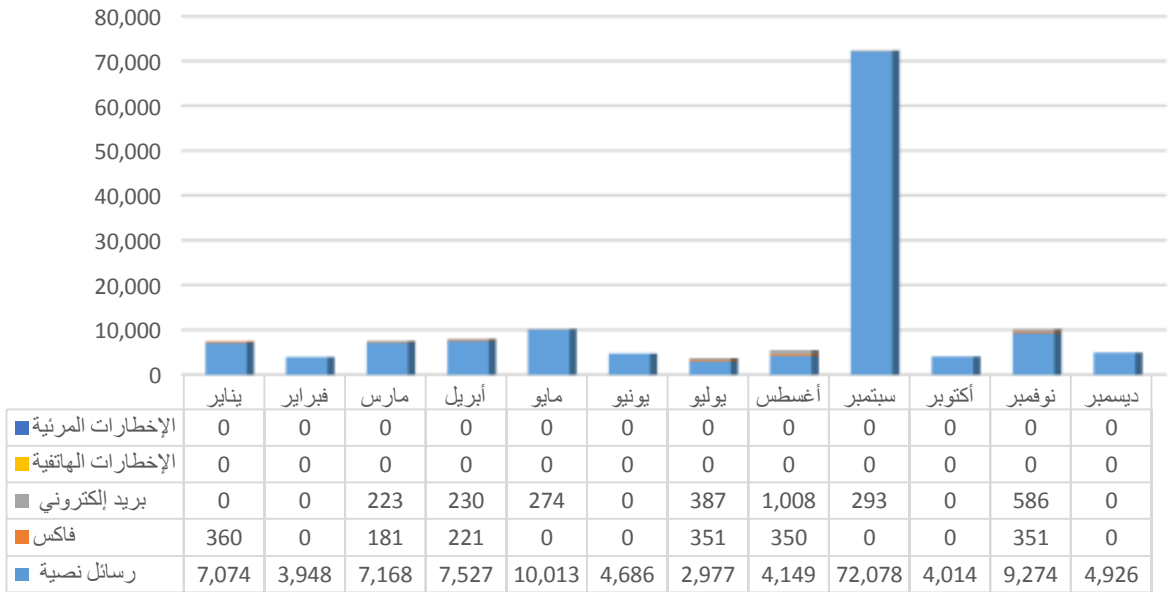
	يناير	فبراير	مارس	أبريل	مايو	يونيو	يوليو	أغسطس	سبتمبر	أكتوبر	نوفمبر	ديسمبر
إدارة التوظيف	0	0	0	0	0	0	0	0	0	0	0	1
شؤون المعاهد المهنية	0	0	0	0	0	0	0	0	0	0	5	0
المنظمات الأهلية	10	8	4	10	0	0	5	9	7	13	13	10
الأسرة والطفولة	17	20	26	14	5	2	3	11	11	11	6	11
التأهيل الإجتماعي	10	6	5	6	2	2	2	1	11	14	39	43
الرعاية الاجتماعية	6	10	5	4	5	0	2	11	11	8	80	10
مراكز التنمية الاجتماعية	30	32	32	14	11	12	9	17	51	19	67	31
معلومات عامة عن وزارة العمل والتنمية الاجتماعية	274	285	226	290	180	107	132	120	371	391	584	399
المساعدات الاجتماعية	3351	1962	2,043	2011	609	562	675	314	1083	2704	967	971

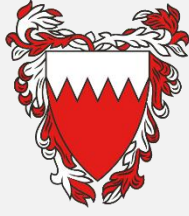
الخط الساخن (٨...٨...١)

جدول (٨٧) يبين عدد الاتصالات الواردة على الخط الساخن لوزارة العمل والتنمية الاجتماعية على حسب الخدمات المضافة لعام ٢٠١٦م

الخدمات المضافة	يناير	فبراير	مارس	أبريل	مايو	يونيو	يوليو	أغسطس	سبتمبر	أكتوبر	نوفمبر	ديسمبر
الإخطارات المرئية
الإخطارات الهاتفية
بريد إلكتروني	.	.	٢٢٣	٢٣٠	٢٧٤	.	٣٨٧	١.٠٠٨	٢٩٣	.	٥٨٦	.
فاكس	٣٦٠	.	١٨١	٢٢١	.	.	٣٥١	٣٥٠	.	.	٣٥١	.
رسائل نصية	٧.٧٤	٣٩٤٨	٧١٦٨	٧٥٢٧	١٠.١٣	٤٦٨٦	٢٩٧٧	٤١٤٩	٧٢.٧٨	٤.١٤	٩٢٧٤	٤٩٢٦

رسم بياني يوضح الخدمات المضافة لعام ٢٠١٦م





وزارة العمل والتنمية الاجتماعية

Ministry of Labour
and Social Development

مرفأ البحرين المالي – البرج الغربي

Bahrain Financial Harbor – West Tower

Tel: +973-17191888

P.O.Box 32868 Manama – Kingdom of Bahrain

E-mail: pr@social.gov.bh

Website: www.mlsd.gov.bh



[mlsdbahrain](https://www.facebook.com/mlsdbahrain)



[mlsdbahrain](https://www.youtube.com/mlsdbahrain)



[mlsdbahrain](https://twitter.com/mlsdbahrain)



[mlsdbahrain](https://www.instagram.com/mlsdbahrain)